

**MONADRIVE®**  
电梯驱动主机系统解决方案提供商  
LIFT TRACTION MACHINE SYSTEM SOLUTION PROVIDER



MONADRIVE®

苏州蒙特纳利驱动设备有限公司

2022

**MONA  
DRIVE** 蒙纳® 智造 驱动未来  
MONA INTELLIGENCE DRIVE THE FUTURE

永磁同步无齿轮曳引机选型册 2022  
PMS GEARLESS TRACTION MACHINE SELECTION GUIDE

MONADRIVE® | 2022版

Hotline  
售后服务热线 **400-820-7566**

苏州蒙特纳利驱动设备有限公司

地址：江苏省苏州市吴江区黎里镇长茆荡路66号  
电话：(+86) 512 63080025  
传真：(+86) 512 63083998  
网址：www.monadrive.cn

SUZHOU MONA DRIVE EQUIPMENT CO.,LTD.

Address: No.66,Changfengdang Rd.,LILI Town,Wujiang District,Suzhou,China.  
Tel: (+86) 512 63080025  
Fax: (+86) 512 63083998  
Web: www.monadrive.cn

**MONADRIVE®**  
苏州蒙特纳利驱动设备有限公司  
SUZHOU MONA DRIVE EQUIPMENT CO.,LTD.

# COMPANY INTRODUCTON

## 公司简介

专注 · 创新 · 卓越

FOCE · INNOVATION · EXCELLENT

**MONADRIVE** 苏州蒙纳纳利驱动设备有限公司 (以下简称“蒙纳驱动”) 坐落于长三角生态绿色一体化发展示范区, 是行业知名的永磁同步无齿曳引机制造商。蒙纳驱动苏州生产基地占地60000余平方米, 集技术研发、生产制造、产品销售和售后服务于一体, 致力于为客户量身定制电梯驱动主机系统解决方案。

蒙纳驱动注重自主研发并不断创新, 公司建有江苏省企业技术中心, 苏州市工业设计中心, 苏州市工程技术研究中心, 先后荣获高新技术企业、智能工业示范企业、省级民营科技企业等荣誉。

经过18年的发展, 蒙纳驱动凭借专业的技术、卓越的产品、稳定的质量和优秀的服务得到了国内外客户的广泛认可, 与众多国内外知名的电梯企业建立了长期良好的合作关系。

2022年蒙纳驱动自动化铸造工厂全面投产, 新增多条生产装配线, 搭载先进的生产加工设备, 助力公司向“智造”迈上新台阶, 实现了质的跨越。为实现公司全面可持续发展, 立足中国, 走向世界注入了全新的活力, 让更多客户享受到“蒙纳智造”的技术服务, 开启“驱动未来”的新篇章。

Monadrive is a leading manufacturer of PMS gearless traction machine with its headquarter located in the Yangtze River Delta demonstration area and covered about 60,000 square meters. Integrating technology research, product manufacturing and sales, and after-sales service, Monadrive is committed to providing customized drive machine solutions with advanced technology.

Focusing on independent research and innovation, it establishes Jiangsu Province Enterprise Technology Center, Suzhou Industrial Design Center and Engineering Technology Research Center, and is awarded many honors like High-Tech Enterprise, Intelligent Industrial Demonstration Enterprise and Provincial Private Technology Enterprise.

For 18 years' development and with professional technology, high quality and excellent service, Monadrive has been widely recognized by customers and has established long-term good cooperation with many well-known elevator companies at home and abroad.

In 2022, Monadrive's Automated Casting Factory starts full operation, increasing new production lines with advanced equipment, to promote the company for a higher intelligent level and a qualitative leap. Based on China and going to the world, Monadrive devotes itself to achieving comprehensive and sustainable development, create smarter technical service and open a new chapter of "MONA Intelligence, Drive the Future".



# CONTENTS

## 目录

### MCK 系列

MCK100	03
MCK200	05
MCK200前置盘车	07
MCK300	09
MCK500	11

### MGD 系列

MGD65	37
MGD65L	38
MGD87	39
MGD100	41
MGD100B	43
MGD100C	45
MGD120	47

### MGK 系列

MGK520	55
--------	----

### MCB 系列

MCB100	59
MCB200	61

### MONA 系列

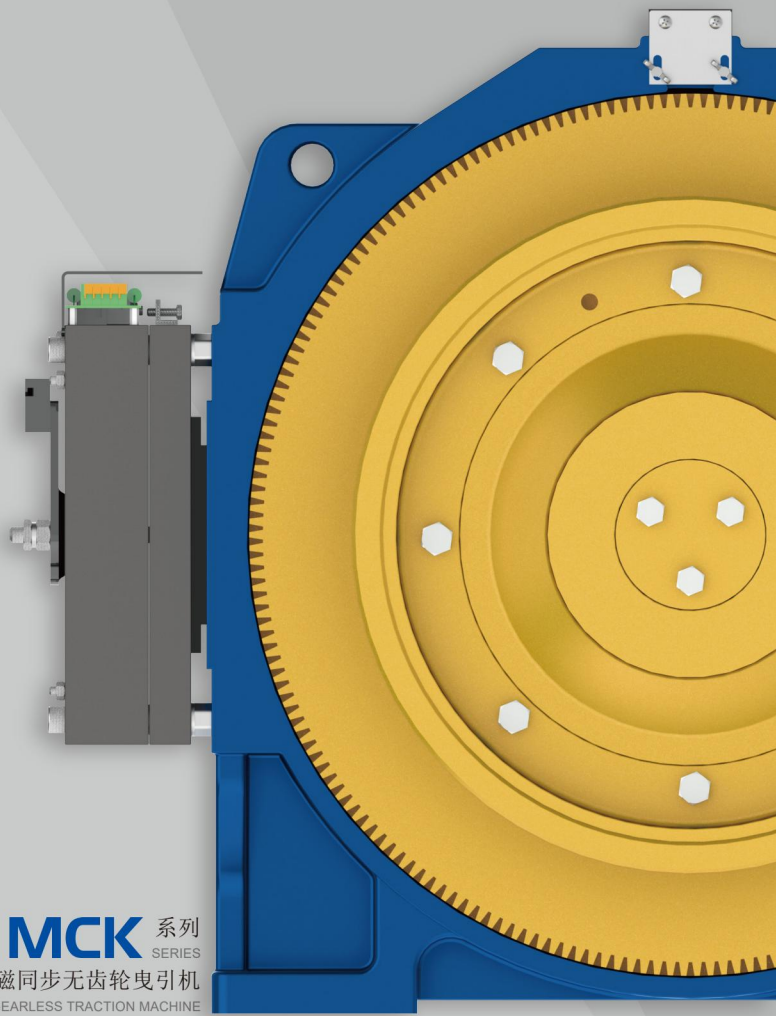
MONA180	15
MONA180A	17
MONA180B	19
MONA200	21
MONA200A	23
MONA320	25
MONA320A	27
MONA320B	28
MONA400	29
MONA450	31
MONA560	33

### MDD 系列

MDD410	49
MDD540	51
MDD710	53

### MQ 系列

MQ270	65
MQ290	67



**MCK** 系列  
SERIES

永磁同步无齿轮曳引机

PERMANENT MAGNET SYNCHRONOUS GEARLESS TRACTION MACHINE

**MONADRIVE**<sup>®</sup>

MCK SERIES INCLUDES MCK系列包括

- 额定载重Load(320-630)kg  
额定速度Speed(1.0-1.75)m/s
MCK100 ●
- 额定载重Load(630-1150)kg  
额定速度Speed(1.0-2.5)m/s
MCK200 ●
- 额定载重Load(1250-1600)kg  
额定速度Speed(1.0-2.5)m/s
MCK300 ●
- 额定载重Load(1600-2500)kg  
额定速度Speed(1.0-2.5)m/s
MCK500 ●

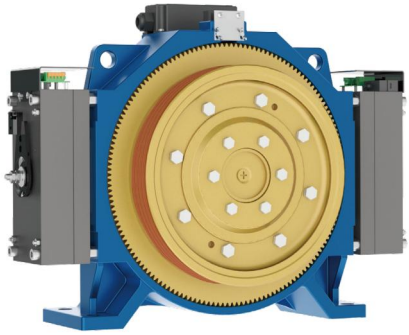
# MCK100

前置盘车  
FRONT HANDWHEEL

MONADRIVE®

## 永磁同步无齿轮曳引机

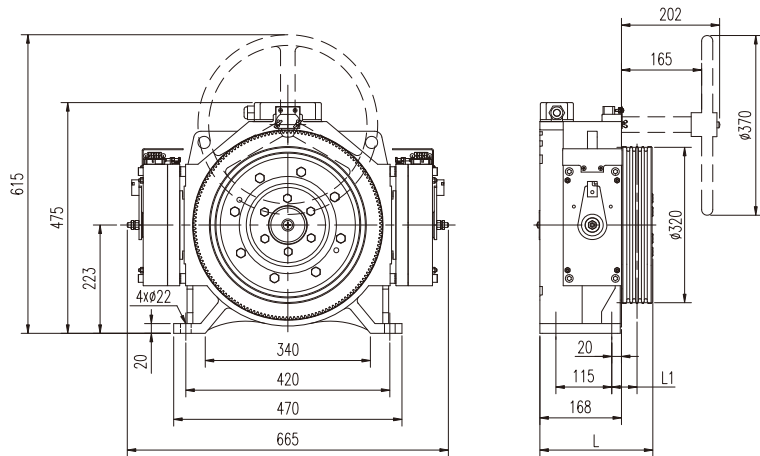
PERMANENT MAGNET SYNCHRONOUS GEARLESS TRACTION MACHINE



• 电源电压	Voltage	380V
• 曳引比	Roping	2:1
• 额定载重	Load	(320~630)kg
• 额定梯速	Elv. Speed	(1.0~1.75)m/s
• 曳引轮节径	Sheave Diam.	Φ320mm
• 防护等级	IP Code	IP41
• 绝缘等级	Ins. Class	F
• 最大轴静载	Max. Axle Load	2500kg
• 工作制	Duty	S5-40%
• 自重	Weight	190kg

① 制动器型号 Brake Type **EMK7K** 电压U / 电流I DC110V / 2×1.3A<sup>\*2</sup>

## 安装尺寸图 DIMENSIONS



## 规格表 SPEC. SHEET

型号	Type	MCK100											
规格	额定载重	额定梯速	曳引轮节径	曳引轮绳槽	额定电流	额定功率	额定转速	额定频率	额定转矩	极数	L	L1	切口角 <sup>*3</sup>
Spec.	Load	Elv. Speed	Sheave Diam.	Sheave Groove	Current	Power	Speed	Freq.	Torque	Poles			β Angle
	kg	m/s	mm		A	kW	r/min	Hz	N·m		mm	mm	°
320-1.0	320	1.0	320	3×Φ8×12	5	2.2	119	23.8	180	24	235	52	95
320-1.5	320	1.5	320	3×Φ8×12	8	3.4	179	35.8	180	24	235	52	
450-1.0	450	1.0	320	4×Φ8×12	7	2.7	119	23.8	220	24	235	52	
450-1.5	450	1.5	320	4×Φ8×12	11	4.1	179	35.8	220	24	235	52	
450-1.6	450	1.6	320	4×Φ8×12	11	4.4	191	38.2	220	24	235	52	
450-1.75	450	1.75	320	4×Φ8×12	11	4.8	209	41.8	220	24	235	52	
630-1.0	630	1.0	320	5×Φ8×12	10	3.9	119	23.8	310	24	245	57	
630-1.5	630	1.5	320	5×Φ8×12	16	5.8	179	35.8	310	24	245	57	
630-1.6	630	1.6	320	5×Φ8×12	16	6.2	191	38.2	310	24	245	57	
630-1.75	630	1.75	320	5×Φ8×12	16	6.8	209	41.8	310	24	245	57	

### 注 Notes:

∠ \*1. 本机型亦可用于无机房。The machine can also be used for machine roomless.

∠ \*2. 制动器电压值表示启动/维持电压。 Brake voltage corresponds to its starting and sustaining voltage.

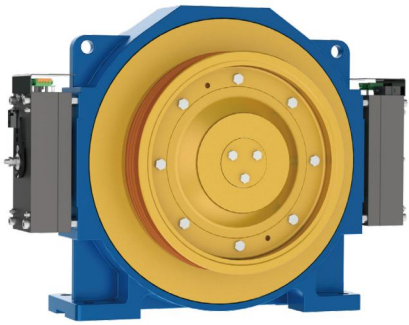
∠ \*3. 此切口角为推荐值，可根据客户需求非标切口角度。 The undercut angle is recommended value, and it's optional according to practical condition.

# MCK200

MONADRIVE®

永磁同步无齿轮曳引机

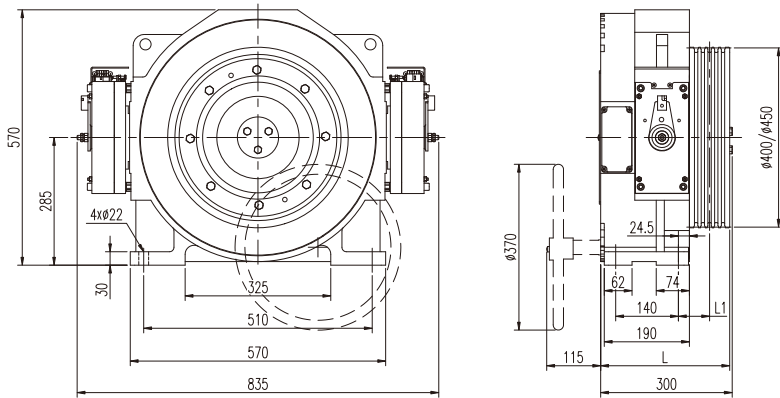
PERMANENT MAGNET SYNCHRONOUS GEARLESS TRACTION MACHINE



● 电源电压	Voltage	380V
● 曳引比	Roping	2:1 / 4:1
● 额定载重	Load	(630~1150)kg
● 额定梯速	Elv. Speed	(1.0~2.5)m/s
● 曳引轮节径	Sheave Diam.	Φ400mm / Φ450mm
● 防护等级	IP Code	IP41
● 绝缘等级	Ins. Class	F
● 最大轴静载	Max. Axle Load	4000kg
● 工作制	Duty	S5-40%
● 自重	Weight	315kg

② 制动器型号 Brake Type **EMK9K** 电压U / 电流I DC110V / 2×1.3A<sup>\*2</sup>

## 安装尺寸图 DIMENSIONS



## 规格表 SPEC. SHEET

型号	Type	MCK200											
规格	额定载重	额定梯速	曳引轮节径	曳引轮绳槽	额定电流	额定功率	额定转速	额定频率	额定转矩	极数	L	L1	切口角 <sup>*3</sup>
Spec.	Load	Elv. Speed	Sheave Diam.	Sheave Groove	Current	Power	Speed	Freq.	Torque	Poles			β Angle
	kg	m/s	mm		A	kW	r/min	Hz	N·m		mm	mm	°
<b>Roping 曳引比 2:1</b>													
630-1.0	630	1.0	400	4×Φ10×15	10	4.3	95	25.3	430	32	288	69.5	有机房105/ 无机房95
630-1.5	630	1.5	400	4×Φ10×15	14	6.4	143	38.1	430	32	288	69.5	
630-1.6	630	1.6	400	4×Φ10×15	16	6.9	153	40.8	430	32	288	69.5	
630-1.75	630	1.75	400	4×Φ10×15	16	7.5	167	44.5	430	32	288	69.5	
630-2.0A	630	2.0	400	4×Φ10×15	18	8.6	191	50.9	430	32	288	69.5	
630-2.0B	630	2.0	<b>450</b>	4×Φ10×15	18	8.5	170	45.3	480	32	288	69.5	
800-1.0	800	1.0	400	5×Φ10×15	12	5.4	95	25.3	540	32	288	69.5	
800-1.5	800	1.5	400	5×Φ10×15	18	8.1	143	38.1	540	32	288	69.5	
800-1.6	800	1.6	400	5×Φ10×15	20	8.7	153	40.8	540	32	288	69.5	
800-1.75	800	1.75	400	5×Φ10×15	20	9.4	167	44.5	540	32	288	69.5	
800-2.0A	800	2.0	400	5×Φ10×15	23	10.8	191	50.9	540	32	288	69.5	
800-2.5A	800	2.5	400	6×Φ10×15	28	13.5	239	63.7	540	32	300	75.5	
800-2.0B	800	2.0	<b>450</b>	5×Φ10×15	23	10.7	170	45.3	600	32	288	69.5	
800-2.5B	800	2.5	<b>450</b>	5×Φ10×15	29	13.3	212	56.5	600	32	288	69.5	
1000-1.0	1000	1.0	400	5×Φ10×15	15	6.7	95	25.3	670	32	288	69.5	
1000-1.5	1000	1.5	400	5×Φ10×15	23	10.0	143	38.1	670	32	288	69.5	
1000-1.6	1000	1.6	400	5×Φ10×15	26	10.7	153	40.8	670	32	288	69.5	
1000-1.75	1000	1.75	400	5×Φ10×15	26	11.7	167	44.5	670	32	288	69.5	
1000-2.0A	1000	2.0	400	5×Φ10×15	28	13.4	191	50.9	670	32	288	69.5	
1000-2.5A	1000	2.5	400	6×Φ10×15	34	16.8	239	63.7	670	32	300	75.5	
1000-2.0B	1000	2.0	<b>450</b>	5×Φ10×15	28	13.4	170	45.3	750	32	288	69.5	
1000-2.5B	1000	2.5	<b>450</b>	6×Φ10×15	36	16.6	212	56.5	750	32	300	75.5	
1150-1.0	1150	1.0	400	5×Φ10×15	17	7.8	95	25.3	780	32	288	69.5	
1150-1.5	1150	1.5	400	6×Φ10×15	25	11.7	143	38.1	780	32	300	75.5	
1150-1.6	1150	1.6	400	6×Φ10×15	29	12.5	153	40.8	780	32	300	75.5	
1150-1.75	1150	1.75	400	6×Φ10×15	29	13.6	167	44.5	780	32	300	75.5	
1150-2.0	1150	2.0	400	6×Φ10×15	33	15.6	191	50.9	780	32	300	75.5	
<b>Roping 曳引比 4:1</b>													
2000-0.5	2000	0.5	400	5×Φ8×12	15	6.7	95	25.3	670	32	288	69.5	根据工况 <sup>*4</sup>
2000-1.0	2000	1.0	400	6×Φ8×12	28	13.4	191	50.9	670	32	288	69.5	

● 注 Notes:

① \*1. 本机亦可用于无机房。The machine can also be used for machine roomless.

② \*2. 制动器电压值表示启动/维持电压。 Brake voltage corresponds to its starting and sustaining voltage.

③ \*3. 此切口角为推荐值，可根据客户需求非标切口角度。 The undercut angle is recommended value, and it's optional according to practical condition.

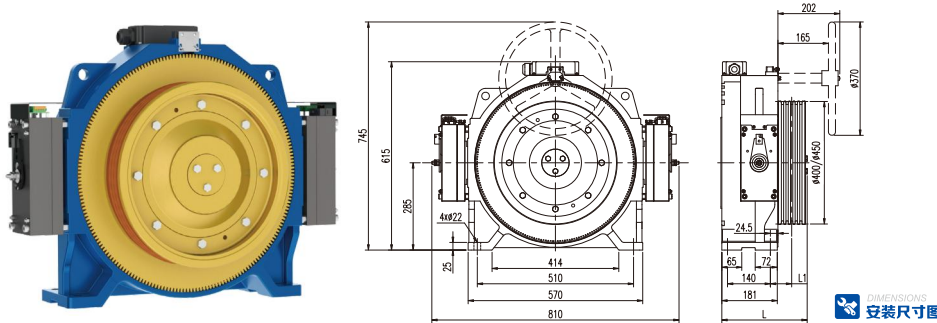
④ \*4. 此规格需根据电梯工况核算曳引力，再确认槽型及切口角度。 The β angle shall be confirmed after calculating traction force based on elevator working condition.

前置盘车 FRONT HANDWHEEL

# MCK200 1

MONADRIVE®

永磁同步无齿轮曳引机  
PERMANENT MAGNET SYNCHRONOUS GEARLESS TRACTION MACHINE



- 电源电压 Voltage 380V
- 曳引轮节径 Sheave Diam.  $\Phi 400\text{mm}/\Phi 450\text{mm}$
- 防护等级 IP Code IP41
- 自重 Weight 295kg
- 曳引比 Roping 2:1 / 4:1
- 工作制 Duty S5-40%
- 绝缘等级 Ins. Class F
- 制动器型号 Brake Type **EMK9K** 电压U / 电流I DC110V / 2×1.3A<sup>\*2</sup>
- 额定载重 Load (630~1000)kg
- 额定梯速 Elev. Speed (1.0~2.5)m/s
- 最大轴静载 Max. Axle Load 3500kg

## 规格表 SPEC.SHEET

型号	Type	MCK200	规格	额定载重	额定梯速	曳引轮节径	曳引轮绳槽	额定电流	额定功率	额定转速	额定频率	额定转矩	极数	L	L1	切口角 <sup>*3</sup>
Spec.	Load	Elev. Speed	Sheave Diam.	Sheave Groove	Current	Power	Speed	Freq.	Torque	Poles	L	L1	切口角 <sup>*3</sup>			
	kg	m/s	mm		A	kW	r/min	Hz	N·m		mm	mm	°			
<b>Roping 曳引比 2:1</b>																
630-1.0	630	1.0	400	4× $\Phi 10 \times 15$	10	4.2	95	25.3	420	32	280	69.5				
630-1.5	630	1.5	400	4× $\Phi 10 \times 15$	14	6.3	143	38.1	420	32	280	69.5				
630-1.6	630	1.6	400	4× $\Phi 10 \times 15$	16	6.7	153	40.8	420	32	280	69.5				
630-1.75	630	1.75	400	4× $\Phi 10 \times 15$	16	7.3	167	44.5	420	32	280	69.5				
630-2.0A	630	2.0	400	4× $\Phi 10 \times 15$	18	8.4	191	50.9	420	32	280	69.5				
630-2.0B	630	2.0	450	4× $\Phi 10 \times 15$	18	8.2	170	45.3	460	32	280	69.5				
800-1.0	800	1.0	400	5× $\Phi 10 \times 15$	12	5.2	95	25.3	520	32	280	69.5				
800-1.5	800	1.5	400	5× $\Phi 10 \times 15$	18	7.8	143	38.1	520	32	280	69.5				
800-1.6	800	1.6	400	5× $\Phi 10 \times 15$	20	8.3	153	40.8	520	32	280	69.5				
800-1.75	800	1.75	400	5× $\Phi 10 \times 15$	20	9.1	167	44.5	520	32	280	69.5				
800-2.0A	800	2.0	400	5× $\Phi 10 \times 15$	23	10.4	191	50.9	520	32	280	69.5				
800-2.5A	800	2.5	400	6× $\Phi 10 \times 15$	28	13.0	239	63.7	520	32	292	75.5				
800-2.0B	800	2.0	450	5× $\Phi 10 \times 15$	23	10.5	170	45.3	590	32	280	69.5				
800-2.5B	800	2.5	450	5× $\Phi 10 \times 15$	29	13.1	212	56.5	590	32	280	69.5				
1000-1.0	1000	1.0	400	5× $\Phi 10 \times 15$	15	6.5	95	25.3	650	32	280	69.5				
1000-1.5	1000	1.5	400	5× $\Phi 10 \times 15$	23	9.7	143	38.1	650	32	280	69.5				
1000-1.6	1000	1.6	400	5× $\Phi 10 \times 15$	26	10.4	153	40.8	650	32	280	69.5				
1000-1.75	1000	1.75	400	5× $\Phi 10 \times 15$	26	11.4	167	44.5	650	32	280	69.5				
1000-2.0A	1000	2.0	400	5× $\Phi 10 \times 15$	28	13.0	191	50.9	650	32	280	69.5				
<b>Roping 曳引比 4:1</b>																
2000-0.5	2000	0.5	400	5× $\Phi 8 \times 12$	15	6.5	95	25.3	650	32	280	69.5				
2000-1.0	2000	1.0	400	6× $\Phi 8 \times 12$	28	13.0	191	50.9	650	32	280	69.5				

安装尺寸图

有机房105/  
无机房95

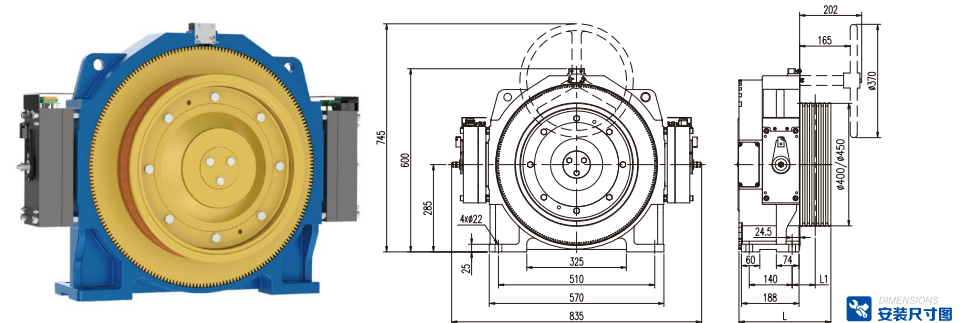
根据工况<sup>\*4</sup>

MONADRIVE®

前置盘车 FRONT HANDWHEEL

# MCK200 2

永磁同步无齿轮曳引机  
PERMANENT MAGNET SYNCHRONOUS GEARLESS TRACTION MACHINE



- 电源电压 Voltage 380V
- 曳引轮节径 Sheave Diam.  $\Phi 400\text{mm}/\Phi 450\text{mm}$
- 防护等级 IP Code IP41
- 自重 Weight 340kg
- 曳引比 Roping 2:1
- 工作制 Duty S5-40%
- 绝缘等级 Ins. Class F
- 制动器型号 Brake Type **EMK9K** 电压U / 电流I DC110V / 2×1.3A<sup>\*2</sup>
- 额定载重 Load (1000~1150)kg
- 额定梯速 Elev. Speed (1.0~2.5)m/s
- 最大轴静载 Max. Axle Load 3500kg

## 规格表 SPEC.SHEET

型号	Type	MCK200	规格	额定载重	额定梯速	曳引轮节径	曳引轮绳槽	额定电流	额定功率	额定转速	额定频率	额定转矩	极数	L	L1	切口角 <sup>*3</sup>
Spec.	Load	Elev. Speed	Sheave Diam.	Sheave Groove	Current	Power	Speed	Freq.	Torque	Poles	L	L1	切口角 <sup>*3</sup>			
	kg	m/s	mm		A	kW	r/min	Hz	N·m		mm	mm	°			
1000-2.0B	1000	2.0	450	5× $\Phi 10 \times 15$	28	13.0	170	45.3	730	32	288	69.5				
1000-2.5A	1000	2.5	400	6× $\Phi 10 \times 15$	34	16.3	239	63.7	650	32	300	75.5				
1000-2.5B	1000	2.5	450	6× $\Phi 10 \times 15$	36	16.2	212	56.5	730	32	300	75.5				
1150-1.0	1150	1.0	400	5× $\Phi 10 \times 15$	17	7.5	95	25.3	750	32	288	69.5				
1150-1.5	1150	1.5	400	6× $\Phi 10 \times 15$	25	11.2	143	38.1	750	32	300	75.5				
1150-1.6	1150	1.6	400	6× $\Phi 10 \times 15$	29	12.0	153	40.8	750	32	300	75.5				
1150-1.75	1150	1.75	400	6× $\Phi 10 \times 15$	29	13.1	167	44.5	750	32	300	75.5				
1150-2.0	1150	2.0	400	6× $\Phi 10 \times 15$	33	15.0	191	50.9	750	32	300	75.5				

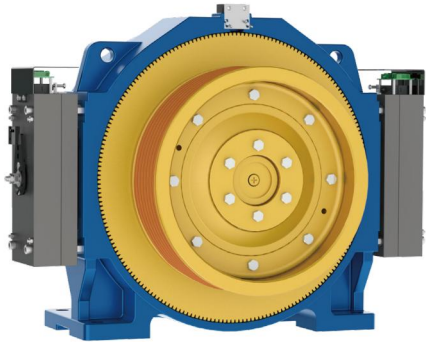
- 注 Notes:
  - ∠ \*1、本机亦可用于无机房。The machine can also be used for machine roomless.
  - ∠ \*2、制动器电压值表示启动/维持电压。 Brake voltage corresponds to its starting and sustaining voltage.
  - ∠ \*3、此切口角为推荐值，可根据客户需求非标准切口角度。 The undercut angle is recommended value, and it's optional according to practical condition.
  - ∠ \*4、此规格需根据电梯工况核算曳引力，再确认切口角度。 The  $\beta$  angle shall be confirmed after calculating traction force based on elevator working condition.

# MCK300

前置盘车  
FRONT HANDWHEEL

MONADRIVE®

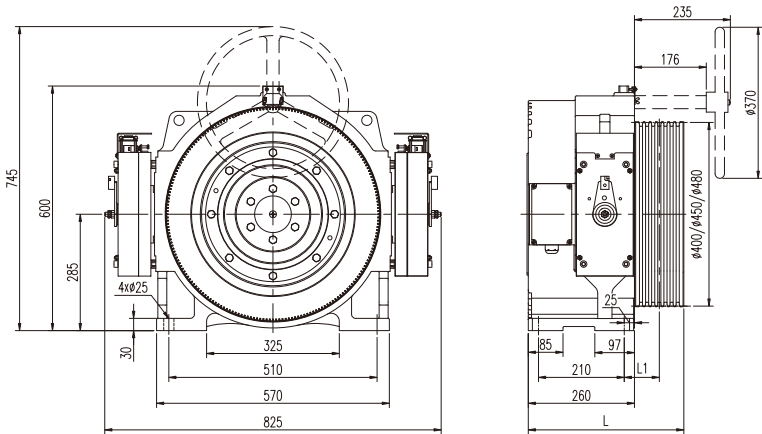
永磁同步无齿轮曳引机  
PERMANENT MAGNET SYNCHRONOUS GEARLESS TRACTION MACHINE



● 电源电压	Voltage	380V
● 曳引比	Roping	2:1 / 4:1
● 额定载重	Load	(1250~1600)kg
● 额定梯速	Elev. Speed	(1.0~2.5)m/s
● 曳引轮节径	Sheave Diam.	(Φ400 / Φ450 / Φ480)mm
● 防护等级	IP Code	IP41
● 绝缘等级	Ins. Class	F
● 最大轴静载	Max. Axle Load	6000kg
● 工作制	Duty	S5-40%
● 自重	Weight	480kg

② 制动器型号 Brake Type **EMK12K** 电压U / 电流 I DC110V / 2×1.6A<sup>②</sup>

## 安装尺寸图 DIMENSIONS



## 规格表 SPEC. SHEET

型号	Type	MCK300											
规格	额定载重	额定梯速	曳引轮节径	曳引轮绳槽	额定电流	额定功率	额定转速	额定频率	额定转矩	极数	L	L1	切口角 <sup>③</sup>
Spec.	Load	Elev. Speed	Sheave Diam.	Sheave Groove	Current	Power	Speed	Freq.	Torque	Poles			β Angle
	kg	m/s	mm		A	kW	r/min	Hz	N·m		mm	mm	°
<b>Roping 曳引比 2:1</b>													
1250-1.0	1250	1.0	400	6×Φ10×15	20	8.5	95	25.3	850	32	381	86	
1250-1.5	1250	1.5	400	6×Φ10×15	34	12.7	143	38.1	850	32	381	86	
1250-1.6	1250	1.6	400	6×Φ10×15	34	13.6	153	40.8	850	32	381	86	
1250-1.75	1250	1.75	400	6×Φ10×15	34	14.9	167	44.5	850	32	381	86	
1250-2.0	1250	2.0	400	6×Φ10×15	38	17.0	191	50.9	850	32	381	86	
1250-2.5	1250	2.5	<b>480</b>	7×Φ10×15	45	21.3	199	53.1	1020	32	381	86	
1350-1.0A	1350	1.0	400	7×Φ10×15	21	9.2	95	25.3	920	32	381	86	
1350-1.5A	1350	1.5	400	7×Φ10×15	36	13.8	143	38.1	920	32	381	86	
1350-1.6A	1350	1.6	400	7×Φ10×15	36	14.7	153	40.8	920	32	381	86	
1350-1.75A	1350	1.75	400	7×Φ10×15	36	16.1	167	44.5	920	32	381	86	
1350-2.0A	1350	2.0	400	7×Φ10×15	40	18.4	191	50.9	920	32	381	86	
1350-2.5	1350	2.5	<b>480</b>	7×Φ10×15	52	22.9	199	53.1	1100	32	381	86	
1600-1.0A	1600	1.0	400	7×Φ10×15	26	11.0	95	25.3	1110	32	381	86	
1600-1.5A	1600	1.5	400	8×Φ10×15	41	16.6	143	38.1	1110	32	396	93.5	
1600-1.6A	1600	1.6	400	8×Φ10×15	41	17.8	153	40.8	1110	32	396	93.5	
1600-1.75A	1600	1.75	400	8×Φ10×15	41	19.4	167	44.5	1110	32	396	93.5	
1600-2.0A	1600	2.0	400	8×Φ10×15	47	22.2	191	50.9	1110	32	396	93.5	
1350-1.0B	1350	1.0	450	7×Φ10×15	22	9.2	85	22.7	1030	32	381	86	
1350-1.5B	1350	1.5	450	7×Φ10×15	35	13.7	127	33.9	1030	32	381	86	
1350-1.6B	1350	1.6	450	7×Φ10×15	35	14.7	136	36.3	1030	32	381	86	
1350-1.75B	1350	1.75	450	7×Φ10×15	35	16.1	149	39.7	1030	32	381	86	
1350-2.0B	1350	2.0	450	7×Φ10×15	38	18.3	170	45.3	1030	32	381	86	
1600-1.0B	1600	1.0	450	7×Φ10×15	24	10.4	85	22.7	1170	32	381	86	
1600-1.5B	1600	1.5	450	8×Φ10×15	40	15.6	127	33.9	1170	32	396	93.5	
1600-1.6B	1600	1.6	450	8×Φ10×15	40	16.7	136	36.3	1170	32	396	93.5	
1600-1.75B	1600	1.75	450	8×Φ10×15	40	18.3	149	39.7	1170	32	396	93.5	
1600-2.0B	1600	2.0	450	8×Φ10×15	45	20.8	170	45.3	1170	32	396	93.5	
<b>Roping 曳引比 4:1</b>													
3000-0.5A	3000	0.5	400	7×Φ10×15	24	10.1	95	25.3	1020	32	381	86	
3000-1.0A	3000	1.0	400	7×Φ10×15	45	20.4	191	50.9	1020	32	381	86	
3000-0.5B	3000	0.5	<b>450</b>	7×Φ10×15	23	9.5	85	22.7	1070	32	381	86	
3000-1.0B	3000	1.0	<b>450</b>	7×Φ10×15	42	19.0	170	45.3	1070	32	381	86	
3000-0.5C	3000	0.5	480	6×Φ10×15	25	9.6	80	21.3	1150	32	381	86	
3000-1.0C	3000	1.0	480	7×Φ10×15	42	19.1	159	42.4	1150	32	381	86	
3500-0.5	3500	0.5	400	7×Φ10×15	25	11.3	95	25.3	1140	32	381	86	
3500-1.0	3500	1.0	400	7×Φ10×15	51	22.8	191	50.9	1140	32	381	86	

有机房105/  
无机房95

根据工况<sup>④</sup>

● 注 Notes:

① \*1. 本机亦可用于无机房。The machine can also be used for machine roomless.

② \*2. 制动器电压值表示启动/维持电压。 Brake voltage corresponds to its starting and sustaining voltage.

③ \*3. 此切口角为推荐值。可根据客户需求非标准切口角度。 The undercut angle is recommended value, and it's optional according to practical condition.

④ \*4. 此规格需根据电梯工况核算曳引力。再确认切口角度。 The β angle shall be confirmed after calculating traction force based on elevator working condition.

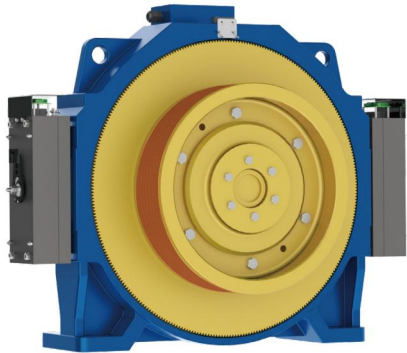
# MCK500

前置盘车  
FRONT HANDWHEEL

MONADRIVE®

## 永磁同步无齿轮曳引机

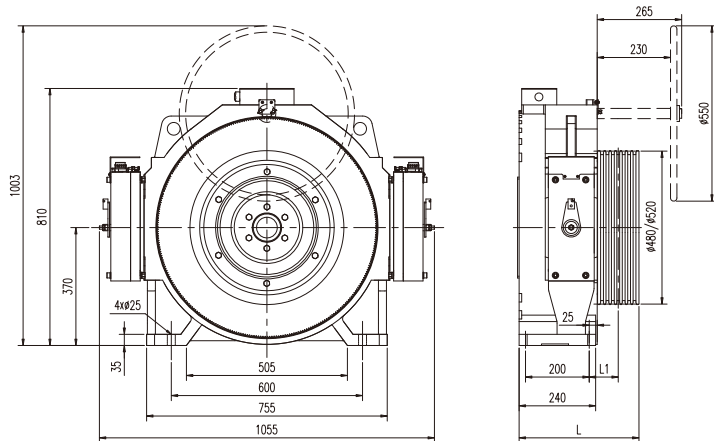
PERMANENT MAGNET SYNCHRONOUS GEARLESS TRACTION MACHINE



● 电源电压	Voltage	380V
● 曳引比	Roping	1:1 / 2:1 / 4:1
● 额定载重	Load	(1600~2500)kg
● 额定梯速	Elv. Speed	(1.0~2.5)m/s
● 曳引轮节径	Sheave Diam.	Φ480mm / Φ520mm
● 防护等级	IP Code	IP41
● 绝缘等级	Ins. Class	F
● 最大轴静载	Max. Axle Load	10000kg
● 工作制	Duty	S5-40%
● 自重	Weight	755kg

② 制动器型号 Brake Type **EMK18K** 电压U / 电流I DC110V / 2×2.6A<sup>\*2</sup>

## 安装尺寸图 DIMENSIONS



## 规格表 SPEC.SHEET

型号	Type	MCK500											
规格	额定载重	额定梯速	曳引轮节径	曳引轮绳槽	额定电流	额定功率	额定转速	额定频率	额定转矩	极数	L	L1	切口角 <sup>*3</sup>
Spec.	Load	Elv. Speed	Sheave Diam.	Sheave Groove	Current	Power	Speed	Freq.	Torque	Poles	mm	mm	β Angle
	kg	m/s	mm		A	kW	r/min	Hz	N-m		mm	mm	°
<b>Roping 曳引比 1:1</b>													
800-1.0	800	1.0	520	5×Φ13×18	18	5.6	37	14.8	1440	48	376	91	95
800-1.5	800	1.5	520	5×Φ13×18	25	8.3	55	22.0	1440	48	376	91	
800-1.75	800	1.75	520	5×Φ13×18	25	9.7	64	25.6	1440	48	376	91	
800-2.0	800	2.0	520	5×Φ13×18	25	11.0	73	29.2	1440	48	376	91	
1000-1.0	1000	1.0	520	6×Φ13×18	21	6.5	37	14.8	1690	48	376	91	
1000-1.5	1000	1.5	520	6×Φ13×18	29	9.7	55	22.0	1690	48	376	91	
1000-1.75	1000	1.75	520	6×Φ13×18	29	11.3	64	25.6	1690	48	376	91	
1000-2.0	1000	2.0	520	6×Φ13×18	29	12.9	73	29.2	1690	48	376	91	
<b>Roping 曳引比 2:1</b>													
1600-1.0	1600	1.0	480	6×Φ12×17	25	11.1	80	32.0	1330	48	376	91	105
1600-1.5	1600	1.5	480	6×Φ12×17	42	16.6	119	47.6	1330	48	376	91	
1600-1.6	1600	1.6	480	6×Φ12×17	42	17.7	127	50.8	1330	48	376	91	
1600-1.75	1600	1.75	480	6×Φ12×17	42	19.4	139	55.6	1330	48	376	91	
1600-2.0	1600	2.0	480	6×Φ12×17	47	22.1	159	63.6	1330	48	376	91	
1600-2.5	1600	2.5	480	6×Φ12×17	57	27.7	199	79.6	1330	48	376	91	
2000-1.0	2000	1.0	480	7×Φ12×17	31	13.9	80	32.0	1660	48	376	91	
2000-1.5	2000	1.5	480	7×Φ12×17	51	20.7	119	47.6	1660	48	376	91	
2000-1.6	2000	1.6	480	7×Φ12×17	51	22.1	127	50.8	1660	48	376	91	
2000-1.75	2000	1.75	480	7×Φ12×17	51	24.2	139	55.6	1660	48	376	91	
2000-2.0	2000	2.0	480	7×Φ12×17	59	27.6	159	63.6	1660	48	376	91	
2500-1.0	2500	1.0	520	7×Φ12×17	40	16.1	73	24.3	2110	40	376	91	
2500-1.5	2500	1.5	520	7×Φ12×17	66	24.3	110	36.7	2110	40	376	91	
2500-1.6	2500	1.6	520	7×Φ12×17	66	26.1	118	39.3	2110	40	376	91	
2500-1.75	2500	1.75	520	7×Φ12×17	66	28.5	129	43.0	2110	40	376	91	
2500-2.0	2500	2.0	520	7×Φ12×17	75	32.5	147	49.0	2110	40	376	91	
<b>Roping 曳引比 4:1</b>													
4000-0.5A	4000	0.5	480	7×Φ12×17	31	13.9	80	32.0	1660	48	376	91	根据工况 <sup>*4</sup>
4000-1.0A	4000	1.0	480	7×Φ12×17	59	27.6	159	63.6	1660	48	376	91	
4000-0.5B	4000	0.5	520	7×Φ12×17	29	12.9	73	29.2	1690	48	376	91	
4000-1.0B	4000	1.0	520	7×Φ12×17	56	26.0	147	58.8	1690	48	376	91	
5000-0.5A	5000	0.5	480	8×Φ10×15	38	16.3	80	26.7	1950	40	376	91	
5000-0.5B	5000	0.5	520	6×Φ13×18	40	16.1	73	24.3	2110	40	376	91	
5000-1.0	5000	1.0	520	7×Φ13×18	75	32.5	147	49.0	2110	40	391	98.5	

### 注 Notes:

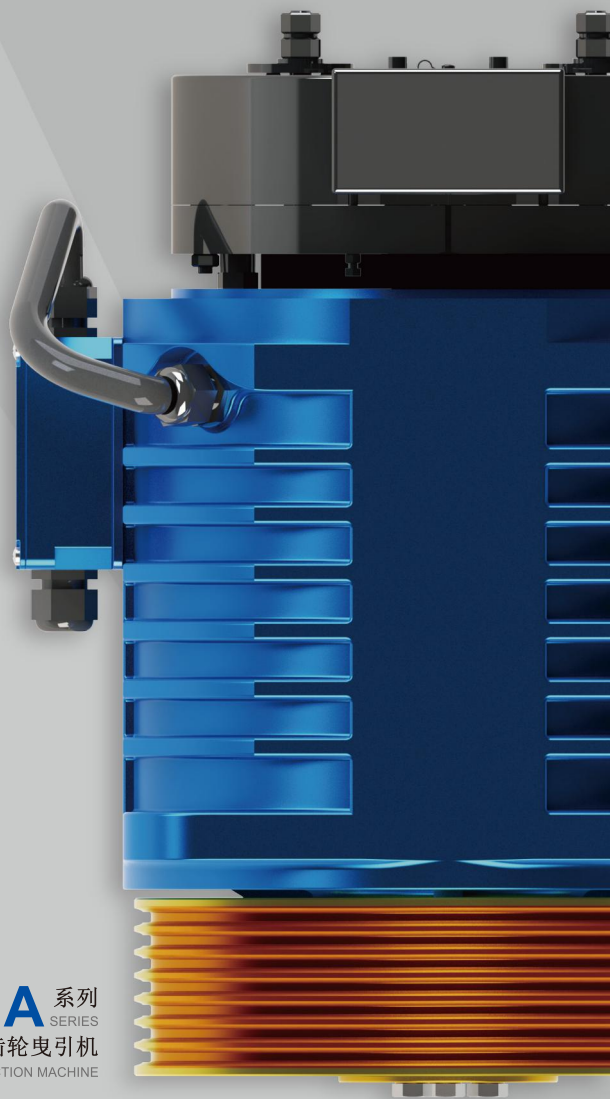
① 本机型亦可用于无机房。The machine can also be used for machine roomless.

② 制动器电压值表示启动/维持电压。Brake voltage corresponds to its starting and sustaining voltage.

③ 此切口角为推荐值，可根据客户需求非标准切口角度。The undercut angle is recommended value, and it's optional according to practical condition.

④ 此规格需根据电梯工况核算曳引力，再确认切口角度。The β angle shall be confirmed after calculating traction force based on elevator working condition.





**MONA** 系列  
SERIES  
永磁同步无齿轮曳引机

PERMANENT MAGNET SYNCHRONOUS GEARLESS TRACTION MACHINE

**MONADRIVE**<sup>®</sup>

MONA SERIES INCLUDES MONA 系列包括

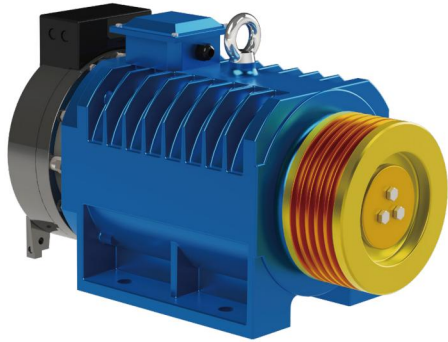
- 额定载重Load(320~630)kg  
额定速度Speed(0.4~1.0)m/s
MONA180 ●
- 额定载重Load(320~450)kg  
额定速度Speed(0.4~1.0)m/s
MONA180A、MONA180B ●
- 额定载重Load(320~630)kg  
额定速度Speed(0.4~1.75)m/s
MONA200、MONA200A ●
- 额定载重Load(630~1150)kg  
额定速度Speed(1.0~1.75)m/s
MONA320 ●
- 额定载重Load(320~450)kg  
额定速度Speed(0.4~1.0)m/s
MONA320A ●
- 额定载重Load(630~1000)kg  
额定速度Speed(1.0~1.75)m/s
MONA320B ●
- 额定载重Load(800~1600)kg  
额定速度Speed(1.0~2.5)m/s
MONA400 ●
- 额定载重Load(1600~3000)kg  
额定速度Speed(1.0~3.0)m/s
MONA450 ●
- 额定载重Load(3500~5000)kg  
额定速度Speed(1.0~3.0)m/s
MONA560 ●

# MONA180

MONADRIVE®

永磁同步无齿曳引机

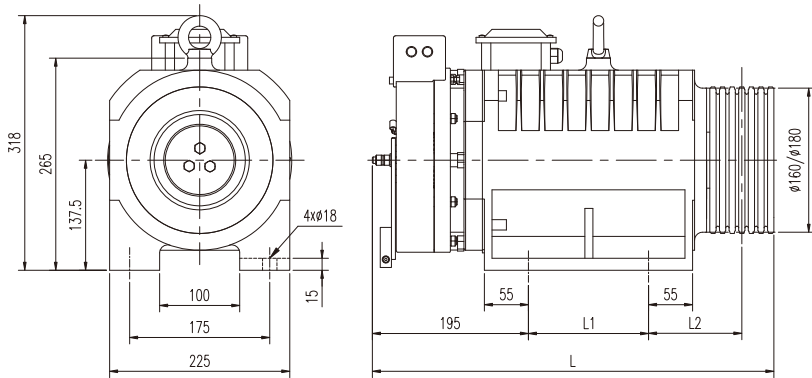
PERMANENT MAGNET SYNCHRONOUS GEARLESS TRACTION MACHINE



● 电源电压	Voltage	220V / 380V
● 曳引比	Roping	2:1
● 额定载重	Load	(320~630)kg
● 额定梯速	Elv. Speed	(0.4~1.0)m/s
● 曳引轮节径	Sheave Diam.	Φ160mm / Φ180mm
● 防护等级	IP Code	IP41
● 绝缘等级	Ins. Class	F
● 最大轴静载	Max. Axle Load	2500kg
● 工作制	Duty	S5-40%
● 自重	Weight	125kg

③ 制动器型号 Brake Type **EMM600** 电压U / 电流 DC110V / 2.4A<sup>\*3</sup>

## 安装尺寸图 DIMENSIONS



## 规格表 SPEC.SHEET

型号	Type	MONA180													
规格	额定载重	额定梯速	曳引轮节径	曳引轮绳槽	电源电压	额定电流	额定功率	额定转速	额定频率	额定转矩	极数	L	L1	L2	切口角 <sup>*4</sup>
Spec.	Load	Elv. Speed	Sheave Diam.	Sheave Groove	Voltage	Current	Power	Speed	Freq.	Torque	Poles				β Angle
	kg	m/s	mm		V	A	kW	r/min	Hz	N·m		mm	mm	mm	°
320-0.4A	320	0.4	160	4×Φ6×12	220 / 380	5 / 3	0.9	95	12.6	90	16	525	150	126.5	
320-0.5A	320	0.5		4×Φ6×12	220 / 380	5 / 3	1.1	119	15.9	90	16	525	150	126.5	
320-0.63A	320	0.63		4×Φ6×12	220 / 380	6 / 4	1.4	150	20.0	90	16	525	150	126.5	
320-1.0A	320	1.0		4×Φ6×12	220 / 380	9 / 5	2.3	239	31.9	90	16	525	150	126.5	
400-0.4A	400	0.4	160	5×Φ6×12	220 / 380	6 / 4	1.1	95	12.6	110	16	525	150	126.5	
400-0.5A	400	0.5		5×Φ6×12	220 / 380	6 / 4	1.4	119	15.9	110	16	525	150	126.5	
400-0.63A	400	0.63		5×Φ6×12	220 / 380	7 / 5	1.8	150	20.0	110	16	525	150	126.5	
400-1.0A	400	1.0		5×Φ6×12	220 / 380	11 / 6	2.8	239	31.9	110	16	525	150	126.5	
450-0.4A	450	0.4	160	5×Φ6×12	220 / 380	7 / 5	1.2	95	12.6	120	16	525	150	126.5	
450-0.5A	450	0.5		5×Φ6×12	220 / 380	7 / 5	1.5	119	15.9	120	16	525	150	126.5	
450-0.63A	450	0.63		5×Φ6×12	220 / 380	8 / 6	2.0	150	20.0	120	16	525	150	126.5	
450-1.0A	450	1.0		5×Φ6×12	220 / 380	11 / 7	3.0	239	31.9	120	16	525	150	126.5	
630-0.4A	630	0.4	160	6×Φ6×12	220 / 380	10 / 6	1.7	95	12.6	170	16	595	220	126.5	
630-0.5A	630	0.5		6×Φ6×12	220 / 380	10 / 6	2.1	119	15.9	170	16	595	220	126.5	
630-0.63A	630	0.63		6×Φ6×12	220 / 380	11 / 7	2.7	150	20.0	170	16	595	220	126.5	
630-1.0A	630	1.0		6×Φ6×12	220 / 380	16 / 10	4.2	239	31.9	170	16	595	220	126.5	
320-0.4B	320	0.4	180	4×Φ6×12	220 / 380	6 / 4	0.9	85	11.3	100	16	505	150	116.5	
320-0.5B	320	0.5		4×Φ6×12	220 / 380	6 / 4	1.1	106	14.1	100	16	505	150	116.5	
320-0.63B	320	0.63		4×Φ6×12	220 / 380	6 / 4	1.4	134	17.9	100	16	505	150	116.5	
320-1.0B	320	1.0		4×Φ6×12	220 / 380	9 / 6	2.2	212	28.3	100	16	505	150	116.5	
400-0.4B	400	0.4	180	5×Φ6×12	220 / 380	7 / 4	1.1	85	11.3	120	16	505	150	116.5	
400-0.5B	400	0.5		5×Φ6×12	220 / 380	7 / 5	1.3	106	14.1	120	16	505	150	116.5	
400-0.63B	400	0.63		5×Φ6×12	220 / 380	7 / 5	1.8	134	17.9	120	16	505	150	116.5	
400-1.0B	400	1.0		5×Φ6×12	220 / 380	11 / 7	2.7	212	28.3	120	16	505	150	116.5	
450-0.4B	450	0.4	180	5×Φ6×12	220 / 380	8 / 5	1.2	85	11.3	140	16	505	150	116.5	
450-0.5B	450	0.5		5×Φ6×12	220 / 380	8 / 6	1.6	106	14.1	140	16	505	150	116.5	
450-0.63B	450	0.63		5×Φ6×12	220 / 380	8 / 6	2.0	134	17.9	140	16	505	150	116.5	
450-1.0B	450	1.0		5×Φ6×12	220 / 380	13 / 8	3.1	212	28.3	140	16	505	150	116.5	
630-0.4B	630	0.4	180	6×Φ6×12	220 / 380	11 / 7	1.7	85	11.3	190	16	575	220	116.5	
630-0.5B	630	0.5		6×Φ6×12	220 / 380	11 / 7	2.1	106	14.1	190	16	575	220	116.5	
630-0.63B	630	0.63		6×Φ6×12	220 / 380	11 / 7	2.7	134	17.9	190	16	575	220	116.5	
630-1.0B	630	1.0		6×Φ6×12	220 / 380	18 / 11	4.2	212	28.3	190	16	575	220	116.5	

### 注 Notes:

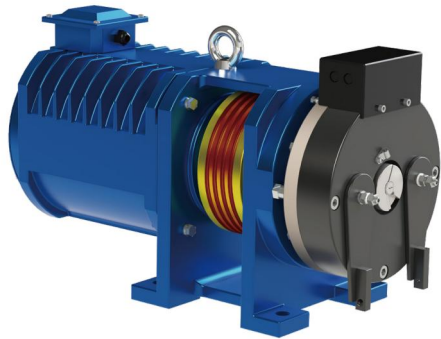
- \*1、本机型只用于无机房。The machine is only used for machine roomless.
- \*2、本机型接线盒可选配于左置或者右置（面对制动器）。Facing the brake, junction box can be located on the left, right optionally.
- \*3、制动器电压值表示启动/维持电压。Brake voltage corresponds to its starting and sustaining voltage.
- \*4、此切口角为推荐值，可根据客户需求非切口角度。The undercut angle is recommended value, and it's optional according to practical condition.

# MONA180A

MONADRIVE®

## 永磁同步无齿轮曳引机

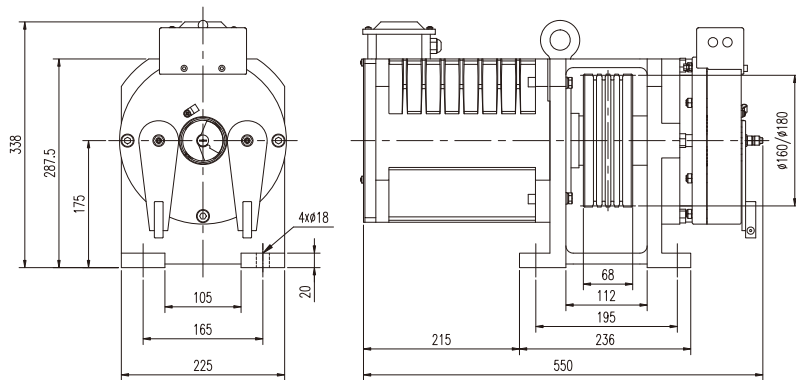
PERMANENT MAGNET SYNCHRONOUS GEARLESS TRACTION MACHINE



● 电源电压	Voltage	220V / 380V
● 曳引比	Roping	2:1
● 额定载重	Load	(320~450)kg
● 额定梯速	Elv. Speed	(0.4~1.0)m/s
● 曳引轮节径	Sheave Diam.	Φ160mm / Φ180mm
● 防护等级	IP Code	IP41
● 绝缘等级	Ins. Class	F
● 最大轴静载	Max. Axle Load	2000kg
● 工作制	Duty	S5-40%
● 自重	Weight	130kg

制动器型号 / Brake Type **EMM600** 电压U / 电流I DC110V / 2.4A<sup>\*3</sup>

## 安装尺寸图 DIMENSIONS



## 规格表 SPEC. SHEET

型号	Type	MONA180A										
规格	额定载重	额定梯速	曳引轮节径	曳引轮绳槽	电源电压	额定电流	额定功率	额定转速	额定频率	额定转矩	极数	切口角 <sup>*4</sup>
Spec.	Load	Elv. Speed	Sheave Diam.	Sheave Groove	Voltage	Current	Power	Speed	Freq.	Torque	Poles	β Angle
	kg	m/s	mm		V	A	kW	r/min	Hz	N·m		°
320-0.4A	320	0.4	160	4×Φ6×12	220 / 380	5 / 3	0.9	95	12.6	90	16	90
320-0.5A	320	0.5		4×Φ6×12	220 / 380	5 / 3	1.1	119	15.9	90	16	
320-0.63A	320	0.63		4×Φ6×12	220 / 380	6 / 4	1.4	150	20.0	90	16	
320-1.0A	320	1.0		4×Φ6×12	220 / 380	9 / 5	2.3	239	31.9	90	16	
400-0.4A	400	0.4	160	5×Φ6×12	220 / 380	6 / 4	1.1	95	12.6	110	16	
400-0.5A	400	0.5		5×Φ6×12	220 / 380	6 / 4	1.4	119	15.9	110	16	
400-0.63A	400	0.63		5×Φ6×12	220 / 380	7 / 5	1.8	150	20.0	110	16	
400-1.0A	400	1.0		5×Φ6×12	220 / 380	11 / 6	2.8	239	31.9	110	16	
450-0.4A	450	0.4	160	5×Φ6×12	220 / 380	7 / 5	1.2	95	12.6	120	16	
450-0.5A	450	0.5		5×Φ6×12	220 / 380	7 / 5	1.5	119	15.9	120	16	
450-0.63A	450	0.63		5×Φ6×12	220 / 380	8 / 6	2.0	150	20.0	120	16	
450-1.0A	450	1.0		5×Φ6×12	220 / 380	11 / 7	3.0	239	31.9	120	16	
320-0.4B	320	0.4	180	4×Φ6×12	220 / 380	6 / 4	0.9	85	11.3	100	16	
320-0.5B	320	0.5		4×Φ6×12	220 / 380	6 / 4	1.1	106	14.1	100	16	
320-0.63B	320	0.63		4×Φ6×12	220 / 380	6 / 4	1.4	134	17.9	100	16	
320-1.0B	320	1.0		4×Φ6×12	220 / 380	9 / 6	2.2	212	28.3	100	16	
400-0.4B	400	0.4	180	5×Φ6×12	220 / 380	7 / 4	1.1	85	11.3	120	16	
400-0.5B	400	0.5		5×Φ6×12	220 / 380	7 / 5	1.3	106	14.1	120	16	
400-0.63B	400	0.63		5×Φ6×12	220 / 380	7 / 5	1.8	134	17.9	120	16	
400-1.0B	400	1.0		5×Φ6×12	220 / 380	11 / 7	2.7	212	28.3	120	16	
450-0.4B	450	0.4	180	5×Φ6×12	220 / 380	8 / 5	1.2	85	11.3	140	16	
450-0.5B	450	0.5		5×Φ6×12	220 / 380	8 / 6	1.6	106	14.1	140	16	
450-0.63B	450	0.63		5×Φ6×12	220 / 380	8 / 6	2.0	134	17.9	140	16	
450-1.0B	450	1.0		5×Φ6×12	220 / 380	13 / 8	3.1	212	28.3	140	16	

### 注 Notes:

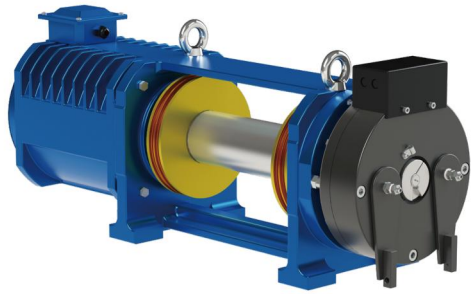
- \*1、本机型只用于无机房。 The machine is only used for machine roomless.
- \*2、本机型接线盒可选配于左置或者右置（面对制动器）。 Facing the brake, junction box can be located on the left, right optionally.
- \*3、制动器电压值表示启动/维持电压。 Brake voltage corresponds to its starting and sustaining voltage.
- \*4、此切口角为推荐值，可根据客户需求非标切口角度。 The undercut angle is recommended value, and it's optional according to practical condition.

# MONA180B

MONADRIVE®

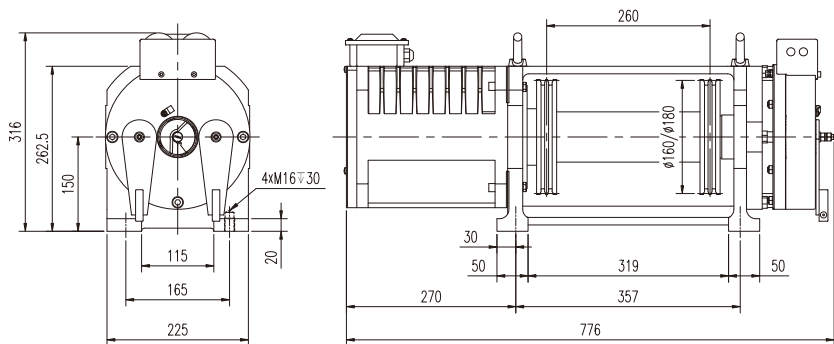
永磁同步无齿轮曳引机

PERMANENT MAGNET SYNCHRONOUS GEARLESS TRACTION MACHINE



● 电源电压	Voltage	220V / 380V
● 曳引比	Roping	2:1
● 额定载重	Load	(320~450)kg
● 额定梯速	Elv. Speed	(0.4~1.0)m/s
● 曳引轮节径	Sheave Diam.	Φ160mm / Φ180mm
● 防护等级	IP Code	IP41
● 绝缘等级	Ins. Class	F
● 最大轴静载	Max. Axle Load	2000kg
● 工作制	Duty	S5-40%
● 自重	Weight	140kg
◎ 制动器型号 Brake Type	EMM600	电压U / 电流I DC110V / 2.4A <sup>-3</sup>

## 安装尺寸图 DIMENSIONS



## 规格表 SPEC.SHEET

型号	Type	MONA180B										
规格	额定载重	额定梯速	曳引轮节径	曳引轮绳槽	电源电压	额定电流	额定功率	额定转速	额定频率	额定转矩	极数	切口角 <sup>*4</sup>
Spec.	Load	Elv. Speed	Sheave Diam.	Sheave Groove	Voltage	Current	Power	Speed	Freq.	Torque	Poles	β Angle
	kg	m/s	mm		V	A	kW	r/min	Hz	N·m		°
320-0.4A	320	0.4	160	2-2×Φ6×12	220 / 380	5 / 5	0.9	95	12.6	90	16	90
320-0.5A	320	0.5	160	2-2×Φ6×12	220 / 380	5 / 5	1.1	119	15.9	90	16	
320-0.63A	320	0.63	160	2-2×Φ6×12	220 / 380	6 / 6	1.4	150	20.0	90	16	
320-1.0A	320	1.0	160	2-2×Φ6×12	220 / 380	9 / 6	2.3	239	31.9	90	16	
400-0.4A	400	0.4	160	2-2×Φ6×12	220 / 380	6 / 6	1.1	95	12.6	110	16	
400-0.5A	400	0.5	160	2-2×Φ6×12	220 / 380	6 / 6	1.4	119	15.9	110	16	
400-0.63A	400	0.63	160	2-2×Φ6×12	220 / 380	7 / 7	1.8	150	20.0	110	16	
400-1.0A	400	1.0	160	2-2×Φ6×12	220 / 380	11 / 7	2.8	239	31.9	110	16	
450-0.4A	450	0.4	160	2-2×Φ6×12	220 / 380	7 / 7	1.2	95	12.6	120	16	
450-0.5A	450	0.5	160	2-2×Φ6×12	220 / 380	7 / 7	1.5	119	15.9	120	16	
450-0.63A	450	0.63	160	2-2×Φ6×12	220 / 380	8 / 8	2.0	150	20.0	120	16	
450-1.0A	450	1.0	160	2-2×Φ6×12	220 / 380	13 / 8	3.0	239	31.9	120	16	
320-0.4B	320	0.4	180	2-2×Φ6×12	220 / 380	6 / 6	0.9	85	11.3	100	16	
320-0.5B	320	0.5	180	2-2×Φ6×12	220 / 380	6 / 6	1.1	106	14.1	100	16	
320-0.63B	320	0.63	180	2-2×Φ6×12	220 / 380	6 / 6	1.4	134	17.9	100	16	
320-1.0B	320	1.0	180	2-2×Φ6×12	220 / 380	9 / 6	2.2	212	28.3	100	16	
400-0.4B	400	0.4	180	2-2×Φ6×12	220 / 380	7 / 7	1.1	85	11.3	120	16	
400-0.5B	400	0.5	180	2-2×Φ6×12	220 / 380	7 / 7	1.3	106	14.1	120	16	
400-0.63B	400	0.63	180	2-2×Φ6×12	220 / 380	7 / 7	1.8	134	17.9	120	16	
400-1.0B	400	1.0	180	2-2×Φ6×12	220 / 380	11 / 7	2.7	212	28.3	120	16	
450-0.4B	450	0.4	180	2-2×Φ6×12	220 / 380	8 / 8	1.2	85	11.3	140	16	
450-0.5B	450	0.5	180	2-2×Φ6×12	220 / 380	8 / 8	1.6	106	14.1	140	16	
450-0.63B	450	0.63	180	2-2×Φ6×12	220 / 380	8 / 8	2.0	134	17.9	140	16	
450-1.0B	450	1.0	180	2-2×Φ6×12	220 / 380	13 / 8	3.1	212	28.3	140	16	

● 注 Notes:

∠ \*1、本机型只用于无机房。 The machine is only used for machine roomless.

∠ \*2、本机型接线盒可选配于左置或者右置（面对制动器）。 Facing the brake, junction box can be located on the left, right optionally.

∠ \*3、制动器电压值表示启动/维持电压。 Brake voltage corresponds to its starting and sustaining voltage.

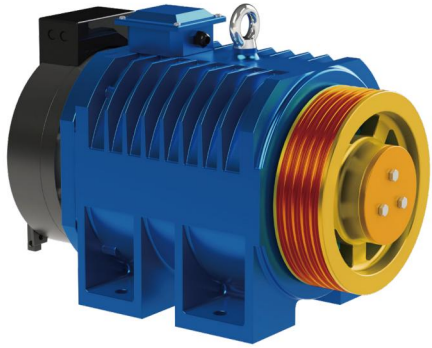
∠ \*4、此切口角为推荐值，可根据客户需求非标切口角度。 The undercut angle is recommended value, and it's optional according to practical condition.

# MONA200

MONADRIVE®

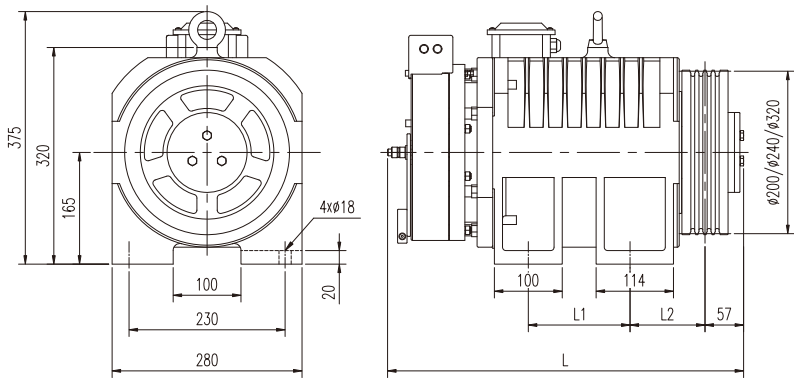
## 永磁同步无齿轮曳引机

PERMANENT MAGNET SYNCHRONOUS GEARLESS TRACTION MACHINE



● 电源电压	Voltage	220V / 380V
● 曳引比	Roping	1:1 / 2:1
● 额定载重	Load	(320~630)kg
● 额定梯速	Elv. Speed	(0.4~1.75)m/s
● 曳引轮节径	Sheave Diam.	(Φ200 / Φ240 / Φ320)mm
● 防护等级	IP Code	IP41
● 绝缘等级	Ins. Class	F
● 最大轴静载	Max. Axle Load	2500kg
● 工作制	Duty	S5-40%
● 自重	Weight	190kg
◎ 制动器型号 Brake Type	EMM600	电压U / 电流I DC110V / 2.5A <sup>*3</sup>

## 安装尺寸图 DIMENSIONS



## 规格表 SPEC.SHEET

型号	Type	MONA200	规格	额定载重	额定梯速	曳引轮节径	曳引轮绳槽	电源电压	额定电流	额定功率	额定转速	额定频率	额定转矩	极数	L	L1	L2	切口角 <sup>*4</sup>	
Spec.	Load	Elv. Speed	Sheave Diam.	Sheave Groove	Voltage	Current	Power	Speed	Freq.	Torque	Poles	mm	mm	mm	mm	mm	mm	β Angle <sup>*</sup>	
	kg	m/s	mm		V	A	kW	r/min	Hz	N·m								°	
<b>Roping 曳引比 2:1</b>																			
320-0.4A	320	0.4	200	3×Φ8×12	220 / 380	5 / 3	0.9	76	10.1	110	16	430	100	100.5					
320-0.5A	320	0.5		3×Φ8×12	220 / 380	7 / 5	1.1	95	12.7	110	16								
320-0.63A	320	0.63		3×Φ8×12	220 / 380	7 / 5	1.4	120	16.0	110	16								
320-1.0A	320	1.0	200	3×Φ8×12	220 / 380	10 / 6	2.2	191	25.5	110	16	430	100	100.5					
400-0.4A	400	0.4		4×Φ8×12	220 / 380	6 / 4	1.1	76	10.1	140	16								
400-0.5A	400	0.5		4×Φ8×12	220 / 380	9 / 6	1.4	95	12.7	140	16								
400-0.63A	400	0.63	200	4×Φ8×12	220 / 380	9 / 6	1.8	120	16.0	140	16	430	100	100.5					
400-1.0A	400	1.0		4×Φ8×12	220 / 380	13 / 7	2.8	191	25.5	140	16								
450-0.4A	450	0.4		4×Φ8×12	220 / 380	7 / 5	1.2	76	10.1	150	16								
450-0.5A	450	0.5	200	4×Φ8×12	220 / 380	9 / 6	1.5	95	12.7	150	16	430	100	100.5					
450-0.63A	450	0.63		4×Φ8×12	220 / 380	9 / 6	1.9	120	16.0	150	16								
450-1.0A	450	1.0		4×Φ8×12	220 / 380	14 / 8	3.0	191	25.5	150	16								
630-0.4A	630	0.4	200	4×Φ8×12	220 / 380	8 / 6	1.7	76	10.1	210	16	520	150	110.5					
630-0.5A	630	0.5		4×Φ8×12	220 / 380	13 / 7	2.1	95	12.7	210	16								
630-0.63A	630	0.63		4×Φ8×12	220 / 380	13 / 7	2.6	120	16.0	210	16								
630-1.0A	630	1.0	240	4×Φ8×12	220 / 380	17 / 10	4.2	191	25.5	210	16	430	100	100.5					
320-0.4B	320	0.4		3×Φ8×12	220 / 380	6 / 4	0.9	64	8.5	130	16								
320-0.5B	320	0.5		3×Φ8×12	220 / 380	7 / 5	1.1	80	10.7	130	16								
320-0.63B	320	0.63	240	3×Φ8×12	220 / 380	7 / 5	1.4	100	13.3	130	16	430	100	100.5					
320-1.0B	320	1.0		3×Φ8×12	220 / 380	10 / 6	2.2	159	21.2	130	16								
400-0.4B	400	0.4		4×Φ8×12	220 / 380	7 / 5	1.1	64	8.5	160	16								
400-0.5B	400	0.5	240	4×Φ8×12	220 / 380	9 / 6	1.3	80	10.7	160	16	430	100	100.5					
400-0.63B	400	0.63		4×Φ8×12	220 / 380	9 / 6	1.7	100	13.3	160	16								
400-1.0B	400	1.0		4×Φ8×12	220 / 380	12 / 7	2.7	159	21.2	160	16								
450-0.4B	450	0.4	240	4×Φ8×12	220 / 380	8 / 5	1.2	64	8.5	180	16	520	150	110.5					
450-0.5B	450	0.5		4×Φ8×12	220 / 380	10 / 6	1.5	80	10.7	180	16								
450-0.63B	450	0.63		4×Φ8×12	220 / 380	9 / 6	1.9	100	13.3	180	16								
450-1.0B	450	1.0	240	4×Φ8×12	220 / 380	13 / 8	3.0	159	21.2	180	16	520	150	110.5					
630-0.4B	630	0.4		4×Φ8×12	220 / 380	10 / 8	1.7	64	8.5	260	16								
630-0.5B	630	0.5		4×Φ8×12	220 / 380	12 / 8	2.2	80	10.7	260	16								
630-0.63B	630	0.63	240	4×Φ8×12	220 / 380	12 / 8	2.7	100	13.3	260	16	520	150	110.5					
630-1.0B	630	1.0		4×Φ8×12	220 / 380	16 / 10	4.3	159	21.2	260	16								
320-0.5C	320	0.5		320	3×Φ8×12	220 / 380	6 / 5	1.1	60	8.0	170								
320-0.63C	320	0.63	3×Φ8×12		220 / 380	6 / 5	1.3	75	10.0	170	16								
320-1.0C	320	1.0	3×Φ8×12		220 / 380	9 / 6	2.1	119	15.9	170	16								
400-0.5C	400	0.5	320	4×Φ8×12	220 / 380	8 / 5	1.4	60	12.0	220	24	520	150	110.5					
400-0.63C	400	0.63		4×Φ8×12	220 / 380	8 / 5	1.7	75	15.0	220	24								
400-1.0C	400	1.0		4×Φ8×12	220 / 380	10 / 6	2.7	119	23.8	220	24								
400-1.5C	400	1.5	320	4×Φ8×12	220 / 380	18 / 10	4.1	179	35.8	220	24	520	150	110.5					
400-1.6C	400	1.6		4×Φ8×12	220 / 380	18 / 10	4.4	191	38.2	220	24								
400-1.75C	400	1.75		4×Φ8×12	220 / 380	18 / 10	4.8	209	41.8	220	24								
450-0.5C	450	0.5	320	4×Φ8×12	220 / 380	8 / 5	1.5	60	12.0	240	24	520	150	110.5					
450-0.63C	450	0.63		4×Φ8×12	220 / 380	8 / 5	1.9	75	15.0	240	24								
450-1.0C	450	1.0		4×Φ8×12	220 / 380	11 / 7	3.0	119	23.8	240	24								
450-1.5C	450	1.5	320	4×Φ8×12	220 / 380	19 / 11	4.5	179	35.8	240	24	520	150	110.5					
450-1.6C	450	1.6		4×Φ8×12	220 / 380	19 / 11	4.8	191	38.2	240	24								
450-1.75C	450	1.75		4×Φ8×12	220 / 380	19 / 11	5.3	209	41.8	240	24								
630-0.5C	630	0.5	320	5×Φ8×12	220 / 380	13 / 8	2.1	60	12.0	340	24	570	200	110.5					
630-0.63C	630	0.63		5×Φ8×12	220 / 380	13 / 8	2.7	75	15.0	340	24								
630-1.0C	630	1.0		5×Φ8×12	220 / 380	16 / 10	4.2	119	23.8	340	24								
630-1.5C	630	1.5	320	5×Φ8×12	220 / 380	27 / 16	6.4	179	35.8	340	24	570	200	110.5					
630-1.6C	630	1.6		5×Φ8×12	220 / 380	27 / 16	6.8	191	38.2	340	24								
630-1.75C	630	1.75		5×Φ8×12	220 / 380	27 / 16	7.4	209	41.8	340	24								
<b>Roping 曳引比 1:1</b>																			
320-0.4D	320	0.4	200	4×Φ8×12	220 / 380	5 / 3	0.9	38	5.1	220	16	570	200	110.5				90	
400-0.4D	400	0.4	200	5×Φ8×12	220 / 380	6 / 4	1.1	38	5.1	270	16	570	200	110.5				90	

### 注 Notes:

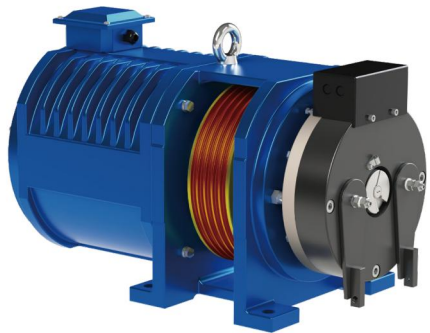
- ① \*1、本机型只用于无机房。 The machine is only used for machine roomless.
- ② \*2、本机型接线盒可选配于左置或者右置（面对制动器）。 Facing the brake, junction box can be located on the left, right optionally.
- ③ \*3、制动器电压值表示启动/维持电压。 Brake voltage corresponds to its starting and sustaining voltage.
- ④ \*4、此切口角为推荐值，可根据客户需求非标切口角度。 The undercut angle is recommended value, and it's optional according to practical condition.

# MONA200A

MONADRIVE®

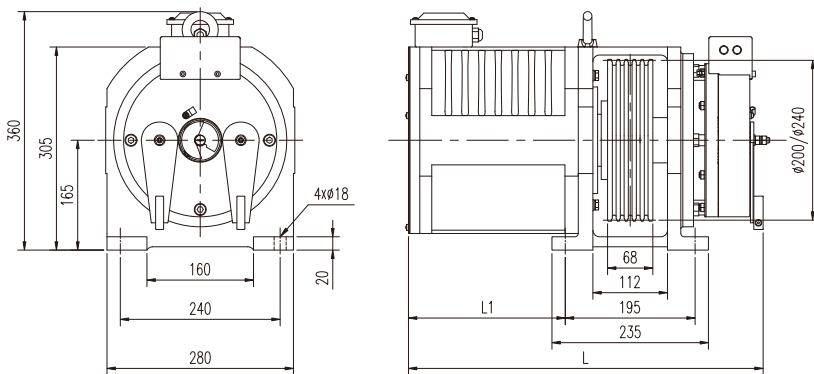
永磁同步无齿轮曳引机

PERMANENT MAGNET SYNCHRONOUS GEARLESS TRACTION MACHINE



● 电源电压	Voltage	220V / 380V
● 曳引比	Roping	2:1
● 额定载重	Load	(320~450)kg
● 额定梯速	Elv. Speed	(0.4~1.0)m/s
● 曳引轮节径	Sheave Diam.	Φ200mm / Φ240mm
● 防护等级	IP Code	IP41
● 绝缘等级	Ins. Class	F
● 最大轴静载	Max. Axle Load	2500kg
● 工作制	Duty	S5-40%
● 自重	Weight	145kg
③ 制动器型号 Brake Type EMM600 电压U / 电流I DC110V / 2.5A <sup>-3</sup>		

## 安装尺寸图 DIMENSIONS



## 规格表 SPEC. SHEET

型号	Type	MONA200A													
规格	额定载重	额定梯速	曳引轮节径	曳引轮绳槽	电源电压	额定电流	额定功率	额定转速	额定频率	额定转矩	极数	L	L1	切口角 <sup>*4</sup>	
Spec.	Load	Elv. Speed	Sheave Diam.	Sheave Groove	Voltage	Current	Power	Speed	Freq.	Torque	Poles	mm	mm	β Angle	
	kg	m/s	mm		V	A	kW	r/min	Hz	N·m		mm	mm	°	
320-0.4A	320	0.4	200	3×Φ8×12	220 / 380	5 / 3	0.9	76	10.1	110	16	470	170	90	
320-0.5A	320	0.5		3×Φ8×12	220 / 380	7 / 5	1.1	95	12.7	110	16	470	170		
320-0.63A	320	0.63		3×Φ8×12	220 / 380	7 / 5	1.4	120	16.0	110	16	470	170		
320-1.0A	320	1.0	3×Φ8×12	220 / 380	10 / 6	2.2	191	25.5	110	16	470	170			
400-0.4A	400	0.4	200	4×Φ8×12	220 / 380	6 / 4	1.1	76	10.1	140	16	470	170		
400-0.5A	400	0.5		4×Φ8×12	220 / 380	9 / 6	1.4	95	12.7	140	16	470	170		
400-0.63A	400	0.63		4×Φ8×12	220 / 380	9 / 6	1.8	120	16.0	140	16	470	170		
400-1.0A	400	1.0		4×Φ8×12	220 / 380	13 / 7	2.8	191	25.5	140	16	470	170		
450-0.4A	450	0.4	200	4×Φ8×12	220 / 380	7 / 5	1.2	76	10.1	150	16	470	170		
450-0.5A	450	0.5		4×Φ8×12	220 / 380	9 / 6	1.5	95	12.7	150	16	470	170		
450-0.63A	450	0.63		4×Φ8×12	220 / 380	9 / 6	1.9	120	16.0	150	16	470	170		
450-1.0A	450	1.0		4×Φ8×12	220 / 380	14 / 8	3.0	191	25.5	150	16	470	170		
630-0.4A	630	0.4	200	4×Φ8×12	220 / 380	8 / 6	1.7	76	10.1	210	16	560	240		
630-0.5A	630	0.5		4×Φ8×12	220 / 380	13 / 7	2.1	95	12.7	210	16	560	240		
630-0.63A	630	0.63		4×Φ8×12	220 / 380	13 / 7	2.6	120	16.0	210	16	560	240		
630-1.0A	630	1.0		4×Φ8×12	220 / 380	17 / 10	4.2	191	25.5	210	16	560	240		
320-0.4B	320	0.4	240	3×Φ8×12	220 / 380	6 / 4	0.9	64	8.5	130	16	470	170		
320-0.5B	320	0.5		3×Φ8×12	220 / 380	7 / 5	1.1	80	10.7	130	16	470	170		
320-0.63B	320	0.63		3×Φ8×12	220 / 380	7 / 5	1.4	100	13.3	130	16	470	170		
320-1.0B	320	1.0	3×Φ8×12	220 / 380	10 / 6	2.2	159	21.2	130	16	470	170			
400-0.4B	400	0.4	240	4×Φ8×12	220 / 380	7 / 5	1.1	64	8.5	160	16	470	170		
400-0.5B	400	0.5		4×Φ8×12	220 / 380	9 / 6	1.3	80	10.7	160	16	470	170		
400-0.63B	400	0.63		4×Φ8×12	220 / 380	9 / 6	1.7	100	13.3	160	16	470	170		
400-1.0B	400	1.0		4×Φ8×12	220 / 380	12 / 7	2.7	159	21.2	160	16	470	170		
450-0.4B	450	0.4	240	4×Φ8×12	220 / 380	8 / 5	1.2	64	8.5	180	16	560	240		
450-0.5B	450	0.5		4×Φ8×12	220 / 380	10 / 6	1.5	80	10.7	180	16	560	240		
450-0.63B	450	0.63		4×Φ8×12	220 / 380	9 / 6	1.9	100	13.3	180	16	560	240		
450-1.0B	450	1.0		4×Φ8×12	220 / 380	13 / 8	3.0	159	21.2	180	16	560	240		
630-0.4B	630	0.4	240	4×Φ8×12	220 / 380	10 / 8	1.7	64	8.5	260	16	560	240		
630-0.5B	630	0.5		4×Φ8×12	220 / 380	12 / 8	2.2	80	10.7	260	16	560	240		
630-0.63B	630	0.63		4×Φ8×12	220 / 380	12 / 8	2.7	100	13.3	260	16	560	240		
630-1.0B	630	1.0		4×Φ8×12	220 / 380	16 / 10	4.3	159	21.2	260	16	560	240		

● 注 Notes:

∠ \*1、本机型只用于无机房。 The machine is only used for machine roomless.

∠ \*2、本机接线盒可选配于左置或者右置（面对制动器）。 Facing the brake, junction box can be located on the left, right optionally.

∠ \*3、制动器电压值表示启动/维持电压。 Brake voltage corresponds to its starting and sustaining voltage.

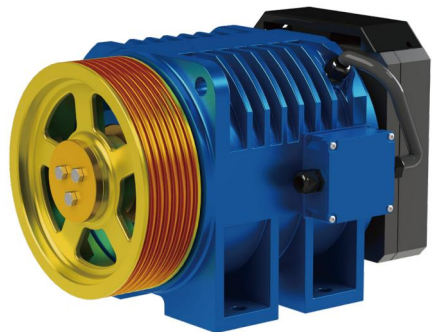
∠ \*4、此切口角为推荐值，可根据客户需求非标切口角度。 The undercut angle is recommended value, and it's optional according to practical condition.

# MONA320

MONADRIVE®

## 永磁同步无齿轮曳引机

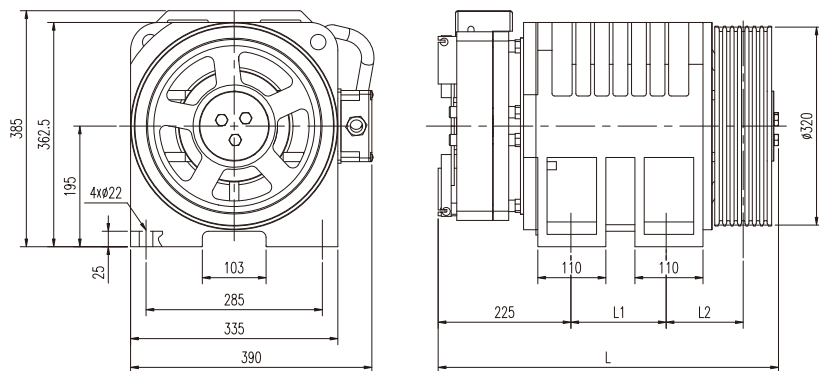
PERMANENT MAGNET SYNCHRONOUS GEARLESS TRACTION MACHINE



● 电源电压	Voltage	380V
● 曳引比	Roping	2:1
● 额定载重	Load	(630~1150)kg
● 额定梯速	Elv. Speed	(1.0~1.75)m/s
● 曳引轮节径	Sheave Diam.	Φ320mm
● 防护等级	IP Code	IP41
● 绝缘等级	Ins. Class	F
● 最大轴静载	Max. Axle Load	3500kg
● 工作制	Duty	S5-40%
● 自重	Weight	295kg

② 制动器型号 Brake Type **EMM600** 电压U / 电流I DC110V / 2×1.4A<sup>\*2</sup>

## 安装尺寸图 DIMENSIONS



## 规格表 SPEC. SHEET

型号	Type	MONA320												
规格	额定载重	额定梯速	曳引轮节径	曳引轮绳槽	额定电流	额定功率	额定转速	额定频率	额定转矩	极数	L	L1	L2	切口角 <sup>*3</sup>
Spec.	Load	Elv. Speed	Sheave Diam.	Sheave Groove	Current	Power	Speed	Freq.	Torque	Poles				β Angle
	kg	m/s	mm		A	kW	r/min	Hz	N·m		mm	mm	mm	°
630-1.0	630	1.0	320	5×Φ8×12	10	4.2	119	23.8	340	24	550	154	124.5	90
630-1.5	630	1.5	320	5×Φ8×12	16	6.4	179	35.8	340	24	550	154	124.5	
630-1.6	630	1.6	320	5×Φ8×12	16	6.8	191	38.2	340	24	550	154	124.5	
630-1.75	630	1.75	320	5×Φ8×12	16	7.4	209	41.8	340	24	550	154	124.5	
800-1.0	800	1.0	320	6×Φ8×12	13	5.4	119	23.8	430	24	550	154	124.5	
800-1.5	800	1.5	320	6×Φ8×12	20	8.1	179	35.8	430	24	550	154	124.5	
800-1.6	800	1.6	320	6×Φ8×12	20	8.6	191	38.2	430	24	550	154	124.5	
800-1.75	800	1.75	320	6×Φ8×12	20	9.4	209	41.8	430	24	550	154	124.5	
1000-1.0	1000	1.0	320	7×Φ8×12	16	6.7	119	23.8	540	24	590	194	124.5	85
1000-1.5	1000	1.5	320	7×Φ8×12	25	10.1	179	35.8	540	24	590	194	124.5	
1000-1.6	1000	1.6	320	7×Φ8×12	25	10.8	191	38.2	540	24	590	194	124.5	
1000-1.75	1000	1.75	320	7×Φ8×12	25	11.8	209	41.8	540	24	590	194	124.5	
1150-1.0	1150	1.0	320	8×Φ8×12	18	7.9	119	23.8	630	24	602	194	130.5	
1150-1.5	1150	1.5	320	8×Φ8×12	30	11.8	179	35.8	630	24	602	194	130.5	
1150-1.6	1150	1.6	320	8×Φ8×12	30	12.6	191	38.2	630	24	602	194	130.5	
1150-1.75	1150	1.75	320	8×Φ8×12	30	13.8	209	41.8	630	24	602	194	130.5	

### 注 Notes:

∠ \*1、本机型只用于无机房。 The machine is only used for machine roomless.

∠ \*2、制动器电压值表示启动/维持电压。 Brake voltage corresponds to its starting and sustaining voltage.

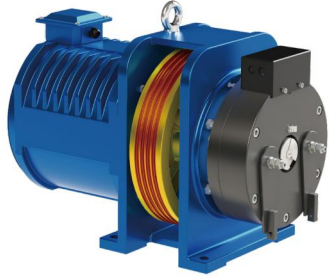
∠ \*3、此切口角为推荐值，可根据客户需求非标准切口角度。 The undercut angle is recommended value, and it's optional according to practical condition.

# MONA320A

MONADRIVE®

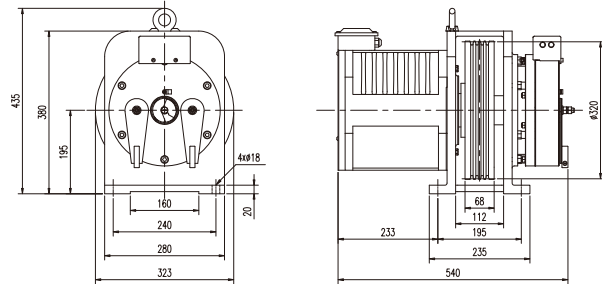
永磁同步无齿轮曳引机

PERMANENT MAGNET SYNCHRONOUS GEARLESS TRACTION MACHINE



● 电源电压	Voltage	220V / 380V
● 曳引比	Roping	2:1
● 额定载重	Load	(320~450)kg
● 额定梯速	Elv. Speed	(0.5~1.0)m/s
● 曳引轮节径	Sheave Diam.	Φ320mm
● 防护等级	IP Code	IP41
● 绝缘等级	Ins. Class	F
● 最大轴静载	Max. Axle Load	2500kg
● 工作制	Duty	S5-40%
● 自重	Weight	175kg
② 制动器型号 Brake Type EMM600 电压U / 电流 DC110V / 2.6A <sup>3</sup>		

## 安装尺寸图 DIMENSIONS



## 规格表 SPEC.SHEET

型号	Type	MONA320A												
规格	额定载重	额定梯速	曳引轮节径	曳引轮绳槽	电源电压	额定电流	额定功率	额定转速	额定频率	额定转矩	极数	切口角 <sup>4</sup>		
Spec.	Load	Elv. Speed	Sheave Diam.	Sheave Groove	Voltage	Current	Power	Speed	Freq.	Torque	Poles	β Angle		
	kg	m/s	mm		V	A	kW	r/min	Hz	N·m		°		
320-0.5	320	0.5	320	3×Φ8×12	220 / 380	6 / 5	1.1	60	8.0	170	16	90		
320-0.63	320	0.63	320	3×Φ8×12	220 / 380	6 / 5	1.3	75	10.0	170	16			
320-1.0	320	1.0	320	3×Φ8×12	220 / 380	9 / 6	2.1	119	15.9	170	16			
400-0.5	400	0.5	320	4×Φ8×12	220 / 380	8 / 5	1.4	60	12.0	220	24			
400-0.63	400	0.63	320	4×Φ8×12	220 / 380	8 / 5	1.7	75	15.0	220	24			
400-1.0	400	1.0	320	4×Φ8×12	220 / 380	11 / 8	2.7	119	23.8	220	24			
450-0.5	450	0.5	320	4×Φ8×12	220 / 380	9 / 6	1.5	60	12.0	240	24			
450-0.63	450	0.63	320	4×Φ8×12	220 / 380	9 / 6	1.9	75	15.0	240	24			
450-1.0	450	1.0	320	4×Φ8×12	220 / 380	12 / 9	3.0	119	23.8	240	24			

● 注 Notes:

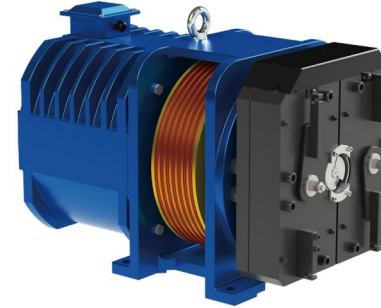
- ① \*1. 本机型只用于无机房。 The machine is only used for machine roomless.
- ② \*2. 本机型接线盒可选配于左置或者右置（面对制动器）。 Facing the brake, junction box can be located on the left, right optionally.
- ③ \*3. 制动器电压值表示启动/维持电压。 Brake voltage corresponds to its starting and sustaining voltage.
- ④ \*4. 此切口角为推荐值，可根据客户需求非标切口角度。 The undercut angle is recommended value, and it's optional according to practical condition.

MONADRIVE®

# MONA320B

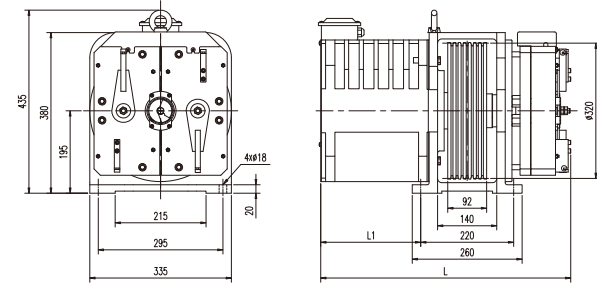
永磁同步无齿轮曳引机

PERMANENT MAGNET SYNCHRONOUS GEARLESS TRACTION MACHINE



● 电源电压	Voltage	380V
● 曳引比	Roping	2:1
● 额定载重	Load	(630~1000)kg
● 额定梯速	Elv. Speed	(1.0~1.75)m/s
● 曳引轮节径	Sheave Diam.	Φ320mm
● 防护等级	IP Code	IP41
● 绝缘等级	Ins. Class	F
● 最大轴静载	Max. Axle Load	2500kg
● 工作制	Duty	S5-40%
● 自重	Weight	280kg
② 制动器型号 Brake Type EMM600 电压U / 电流 DC110V / 2×1.2A <sup>3</sup>		

## 安装尺寸图 DIMENSIONS



## 规格表 SPEC.SHEET

型号	Type	MONA320B														
规格	额定载重	额定梯速	曳引轮节径	曳引轮绳槽	额定电流	额定功率	额定转速	额定频率	额定转矩	极数	L	L1	切口角 <sup>4</sup>			
Spec.	Load	Elv. Speed	Sheave Diam.	Sheave Groove	Current	Power	Speed	Freq.	Torque	Poles	mm	mm	β Angle			
	kg	m/s	mm		A	kW	r/min	Hz	N·m		mm	mm	°			
630-1.0	630	1.0	320	5×Φ8×12	10	4.2	119	23.8	340	24	600	240	90			
630-1.5	630	1.5	320	5×Φ8×12	16	6.4	179	35.8	340	24	600	240				
630-1.6	630	1.6	320	5×Φ8×12	16	6.8	191	38.2	340	24	600	240				
630-1.75	630	1.75	320	5×Φ8×12	16	7.4	209	41.8	340	24	600	240				
800-1.0	800	1.0	320	6×Φ8×12	13	5.4	119	23.8	430	24	600	240				
800-1.5	800	1.5	320	6×Φ8×12	20	8.1	179	35.8	430	24	600	240				
800-1.6	800	1.6	320	6×Φ8×12	20	8.6	191	38.2	430	24	600	240				
800-1.75	800	1.75	320	6×Φ8×12	20	9.4	209	41.8	430	24	600	240				
1000-1.0	1000	1.0	320	7×Φ8×12	16	6.7	119	23.8	540	24	640	280		85		
1000-1.5	1000	1.5	320	7×Φ8×12	25	10.1	179	35.8	540	24	640	280				
1000-1.6	1000	1.6	320	7×Φ8×12	25	10.8	191	38.2	540	24	640	280				
1000-1.75	1000	1.75	320	7×Φ8×12	25	11.8	209	41.8	540	24	640	280				

● 注 Notes:

- ① \*1. 本机型只用于无机房。 The machine is only used for machine roomless.
- ② \*2. 本机型接线盒可选配于左置或者右置（面对制动器）。 Facing the brake, junction box can be located on the left, right optionally.
- ③ \*3. 制动器电压值表示启动/维持电压。 Brake voltage corresponds to its starting and sustaining voltage.
- ④ \*4. 此切口角为推荐值，可根据客户需求非标切口角度。 The undercut angle is recommended value, and it's optional according to practical condition.

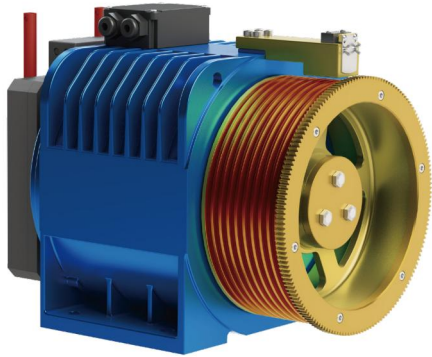


# MONA400

MONADRIVE®

永磁同步无齿轮曳引机

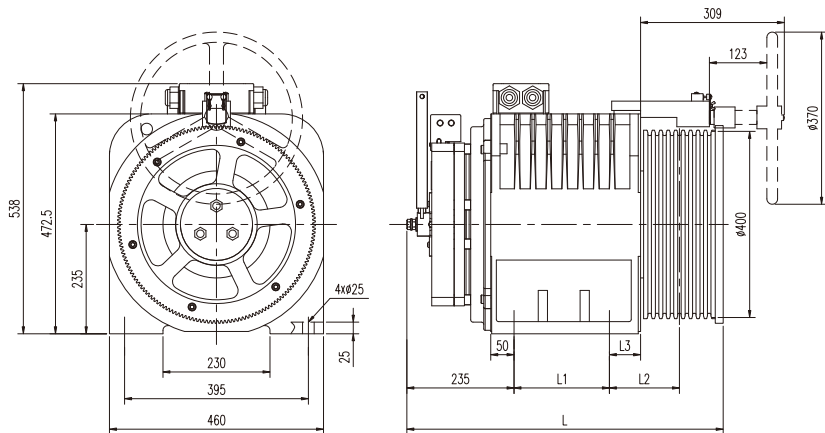
PERMANENT MAGNET SYNCHRONOUS GEARLESS TRACTION MACHINE



• 电源电压	Voltage	380V
• 曳引比	Roping	2:1
• 额定载重	Load	(800~1600)kg
• 额定梯速	Elv. Speed	(1.0~2.5)m/s
• 曳引轮节径	Sheave Diam.	Φ400mm
• 防护等级	IP Code	IP41
• 绝缘等级	Ins. Class	F
• 最大轴静载	Max. Axle Load	5500kg
• 工作制	Duty	S5-40%
• 自重	Weight	460kg

制动装置型号 Brake Type **EMM1K** 电压U / 电流 DC110V / 2×2.0A<sup>\*2</sup>

## 安装尺寸图 DIMENSIONS



## 规格表 SPEC. SHEET

型号	Type	MONA400													
规格	额定载重	额定梯速	曳引轮节径	曳引轮绳槽	额定电流	额定功率	额定转速	额定频率	额定转矩	极数	L	L1	L2	L3	切口角 <sup>3</sup>
Spec.	Load	Elv. Speed	Sheave Diam.	Sheave Groove	Current	Power	Speed	Freq.	Torque	Poles					β Angle
	kg	m/s	mm		A	kW	r/min	Hz	N·m		mm	mm	mm	mm	°
800-1.0	800	1.0	400	5×Φ10×15	13	5.4	95	25.3	540	32	500	130	108.5	57	95
800-1.5	800	1.5	400	5×Φ10×15	20	8.1	143	38.1	540	32	500	130	108.5	57	
800-1.6	800	1.6	400	5×Φ10×15	20	8.7	153	40.8	540	32	500	130	108.5	57	
800-1.75	800	1.75	400	5×Φ10×15	20	9.4	167	44.5	540	32	500	130	108.5	57	
800-2.0	800	2.0	400	5×Φ10×15	23	10.8	191	50.9	540	32	500	130	108.5	57	
800-2.5	800	2.5	400	5×Φ10×15	29	13.5	239	63.7	540	32	500	130	108.5	57	
1000-1.0	1000	1.0	400	5×Φ10×15	16	6.7	95	25.3	670	32	500	130	108.5	57	
1000-1.5	1000	1.5	400	5×Φ10×15	25	10.0	143	38.1	670	32	500	130	108.5	57	
1000-1.6	1000	1.6	400	5×Φ10×15	25	10.7	153	40.8	670	32	500	130	108.5	57	
1000-1.75	1000	1.75	400	5×Φ10×15	25	11.7	167	44.5	670	32	500	130	108.5	57	
1000-2.0	1000	2.0	400	5×Φ10×15	29	13.4	191	50.9	670	32	500	130	108.5	57	
1000-2.5	1000	2.5	400	6×Φ10×15	36	16.8	239	63.7	670	32	516	130	116.5	57	
1150-1.0	1150	1.0	400	6×Φ10×15	18	7.8	95	25.3	780	32	680	205	150.5	67	
1150-1.5	1150	1.5	400	6×Φ10×15	29	11.7	143	38.1	780	32	680	205	150.5	67	
1150-1.6	1150	1.6	400	6×Φ10×15	29	12.5	153	40.8	780	32	680	205	150.5	67	
1150-1.75	1150	1.75	400	6×Φ10×15	29	13.6	167	44.5	780	32	680	205	150.5	67	
1150-2.0	1150	2.0	400	6×Φ10×15	33	15.6	191	50.9	780	32	680	205	150.5	67	
1150-2.5	1150	2.5	400	6×Φ10×15	43	19.5	239	63.7	780	32	680	205	150.5	67	
1350-1.0	1350	1.0	400	7×Φ10×15	21	9.2	95	25.3	920	32	680	205	150.5	67	
1350-1.5	1350	1.5	400	7×Φ10×15	34	13.8	143	38.1	920	32	680	205	150.5	67	
1350-1.6	1350	1.6	400	7×Φ10×15	34	14.7	153	40.8	920	32	680	205	150.5	67	
1350-1.75	1350	1.75	400	7×Φ10×15	34	16.1	167	44.5	920	32	680	205	150.5	67	
1350-2.0	1350	2.0	400	7×Φ10×15	39	18.4	191	50.9	920	32	680	205	150.5	67	
1350-2.5	1350	2.5	400	7×Φ10×15	50	23.0	239	63.7	920	32	680	205	150.5	67	
1600-1.0	1600	1.0	400	7×Φ10×15	25	11.0	95	25.3	1110	32	680	205	150.5	67	
1600-1.5	1600	1.5	400	8×Φ10×15	41	16.6	143	38.1	1110	32	680	205	150.5	67	
1600-1.6	1600	1.6	400	8×Φ10×15	41	17.8	153	40.8	1110	32	680	205	150.5	67	
1600-1.75	1600	1.75	400	8×Φ10×15	41	19.4	167	44.5	1110	32	680	205	150.5	67	
1600-2.0	1600	2.0	400	8×Φ10×15	47	22.2	191	50.9	1110	32	680	205	150.5	67	
1600-2.5	1600	2.5	400	8×Φ10×15	60	27.8	239	63.7	1110	32	680	205	150.5	67	

• 注 Notes:

∠ \*1. 本机型亦可用于无机房。The machine can also be used for machine roomless.

∠ \*2. 制动器电压值表示启动/维持电压。 Brake voltage corresponds to its starting and sustaining voltage.

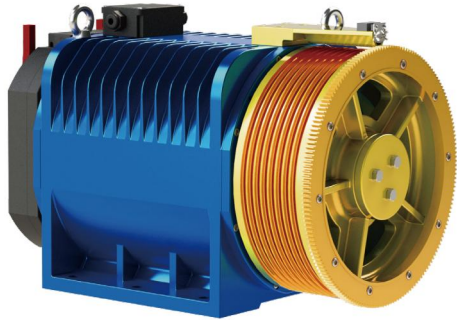
∠ \*3. 此切口角为推荐值, 可根据客户需求非标准切口角度。 The undercut angle is recommended value, and it's optional according to practical condition.

# MONA450

MONADRIVE®

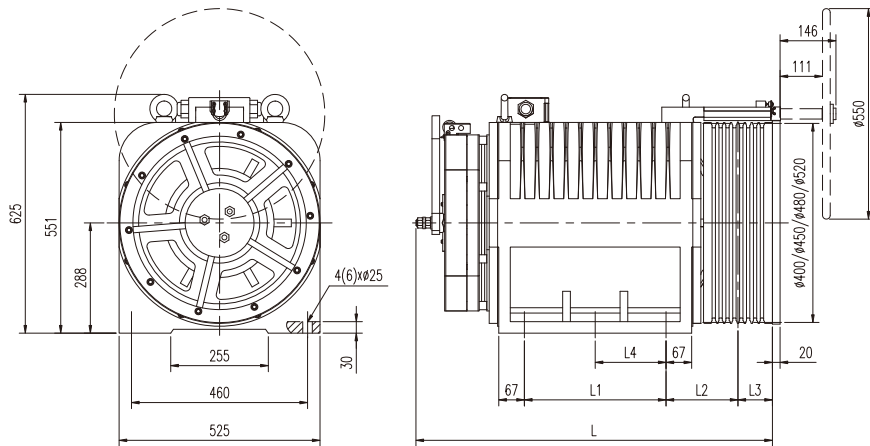
永磁同步无齿轮曳引机

PERMANENT MAGNET SYNCHRONOUS GEARLESS TRACTION MACHINE



● 电源电压	Voltage	380V
● 曳引比	Roping	2:1
● 额定载重	Load	(1600~3000)kg
● 额定梯速	Elv. Speed	(1.0~3.0)m/s
● 曳引轮节径	Sheave Diam.	(Φ400/Φ450/Φ480/Φ520)mm
● 防护等级	IP Code	IP41
● 绝缘等级	Ins. Class	F
● 最大轴静载	Max. Axle Load	12000kg
● 工作制	Duty	S5-40%
● 自重	Weight	930kg
◎ 制动器型号	Brake Type	EMM2K 电压U / 电流I DC110V / 2×2.5A <sup>-3</sup>

## 安装尺寸图 DIMENSIONS



## 规格表 SPEC.SHEET

型号	Type	MONA450														
规格	额定载重	额定梯速	曳引轮节径	曳引轮绳槽	额定电流	额定功率	额定转速	额定频率	额定转矩	极数	L	L1	L2	L3	L4	切口角 <sup>*4</sup>
Spec.	Elv. Load	Elv. Speed	Sheave Diam.	Sheave Groove	Current	Power	Speed	Freq.	Torque	Poles	mm	mm	mm	mm	mm	β Angle <sup>*5</sup>
	kg	m/s	mm		A	kW	r/min	Hz	N·m		mm	mm	mm	mm	mm	°
2000-1.0	2000	1.0	400	9×Φ10×15	29	12.9	95	25.3	1300	32	665	144	195	81.5	/	根据工况
2000-2.0	2000	2.0		9×Φ10×15	55	26.0	191	50.9	1300	32	665	144	195	81.5	/	
2500-1.0	2500	1.0		10×Φ10×15	37	16.1	95	25.3	1620	32	740	194	195	81.5	/	
2500-2.0	2500	2.0		10×Φ10×15	70	32.4	191	50.9	1620	32	740	194	195	81.5	/	
1600-1.0	1600	1.0		7×Φ10×15	25	11.1	85	22.7	1250	32	630	144	160	65	/	
1600-1.5	1600	1.5	450	8×Φ10×15	41	16.6	127	33.9	1250	32	630	144	160	65	/	
1600-1.75	1600	1.75		8×Φ10×15	41	19.5	149	39.7	1250	32	630	144	160	65	/	
1600-2.0	1600	2.0		8×Φ10×15	48	22.3	170	45.3	1250	32	630	144	160	65	/	
1600-2.5	1600	2.5		8×Φ10×15	58	27.7	212	56.5	1250	32	630	144	160	65	/	
1600-3.0	1600	3.0		8×Φ10×15	68	33.4	255	68.0	1250	32	630	144	160	65	/	
2000-1.0	2000	1.0	450	8×Φ10×15	31	13.8	85	22.7	1550	32	680	194	160	65	/	
2000-1.5	2000	1.5		9×Φ10×15	49	20.6	127	33.9	1550	32	700	194	172	77	/	
2000-1.75	2000	1.75		9×Φ10×15	49	24.2	149	39.7	1550	32	700	194	172	77	/	
2000-2.0	2000	2.0		9×Φ10×15	56	27.6	170	45.3	1550	32	700	194	172	77	/	
2000-2.5	2000	2.5		9×Φ10×15	71	34.4	212	56.5	1550	32	700	194	172	77	/	
2500-1.0	2500	1.0	450	9×Φ10×15	37	16.3	85	22.7	1830	32	750	254	172	77	127	
2500-1.5	2500	1.5		9×Φ10×15	62	24.3	127	33.9	1830	32	750	254	172	77	127	
2500-1.75	2500	1.75		9×Φ10×15	62	28.6	149	39.7	1830	32	750	254	172	77	127	
2500-2.0	2500	2.0		9×Φ10×15	68	32.6	170	45.3	1830	32	750	254	172	77	127	
2500-2.5	2500	2.5		9×Φ10×15	83	40.6	212	56.5	1830	32	750	254	172	77	127	
2000-1.0	2000	1.0	480	7×Φ12×17	30	13.1	80	21.3	1560	32	700	194	180	85	/	
2000-1.5	2000	1.5		7×Φ12×17	51	19.4	119	31.7	1560	32	700	194	180	85	/	
2000-1.75	2000	1.75		7×Φ12×17	51	22.7	139	37.1	1560	32	700	194	180	85	/	
2000-2.0	2000	2.0		7×Φ12×17	54	26.0	159	42.4	1560	32	700	194	180	85	/	
2000-2.5	2000	2.5		8×Φ12×17	68	32.5	199	53.1	1560	32	750	254	180	85	127	
2000-3.0	2000	3.0	480	8×Φ12×17	81	39.0	239	63.7	1560	32	750	254	180	85	127	
2500-1.0	2500	1.0		8×Φ12×17	41	16.8	80	21.3	2000	32	750	254	180	85	127	
2500-1.5	2500	1.5		8×Φ12×17	68	24.9	119	31.7	2000	32	750	254	180	85	127	
2500-1.75	2500	1.75		8×Φ12×17	68	29.1	139	37.1	2000	32	750	254	180	85	127	
2500-2.0	2500	2.0		8×Φ12×17	74	33.3	159	42.4	2000	32	750	254	180	85	127	
3000-1.0	3000	1.0	480	8×Φ12×17	42	19.6	80	21.3	2340	32	940	370	180	85	185	
3000-1.5	3000	1.5		8×Φ12×17	73	29.2	119	31.7	2340	32	940	370	180	85	185	
3000-1.75	3000	1.75		8×Φ12×17	73	34.1	139	37.1	2340	32	940	370	180	85	185	
3000-2.0	3000	2.0		9×Φ12×17	80	39.0	159	42.4	2340	32	940	370	180	85	185	
3000-2.5	3000	2.5		9×Φ12×17	98	48.8	199	53.1	2340	32	940	370	180	85	185	
3000-3.0	3000	3.0	520	9×Φ12×17	126	58.6	239	63.7	2340	32	940	370	180	85	185	
2500-1.0	2500	1.0		7×Φ13×18	38	16.1	73	19.5	2110	32	940	370	188	90	185	
2500-1.5	2500	1.5		7×Φ13×18	61	24.3	110	29.3	2110	32	940	370	188	90	185	
2500-1.75	2500	1.75		7×Φ13×18	61	28.5	129	34.4	2110	32	940	370	188	90	185	
2500-2.0	2500	2.0		7×Φ13×18	66	32.5	147	39.2	2110	32	940	370	188	90	185	
2500-2.5	2500	2.5	520	7×Φ13×18	87	43.2	184	49.1	2240	32	940	370	188	90	185	
2500-3.0	2500	3.0		7×Φ13×18	119	51.6	220	58.7	2240	32	940	370	188	90	185	
3000-1.0	3000	1.0		8×Φ13×18	45	19.9	73	19.5	2600	32	940	370	188	90	185	
3000-1.5	3000	1.5		8×Φ13×18	75	29.9	110	29.3	2600	32	940	370	188	90	185	
3000-1.75	3000	1.75		8×Φ13×18	75	35.1	129	34.4	2600	32	940	370	188	90	185	
3000-2.0	3000	2.0	520	8×Φ13×18	83	40.0	147	39.2	2600	32	940	370	188	90	185	
3000-2.5	3000	2.5		8×Φ13×18	101	50.1	184	49.1	2600	32	940	370	188	90	185	

● 注 Notes:

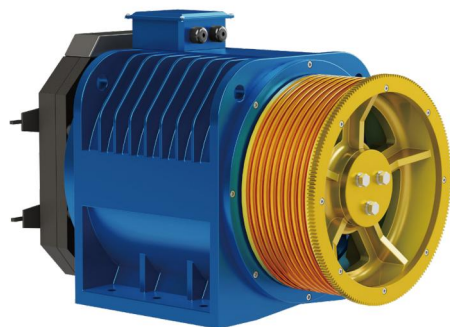
- ① \*1、本机亦可用于无机房。 The machine can also be used for machine roomless.
- ② \*2、本机用于无机房时需选用电动松闸装置。 The machine is equipped with electrical brake release device.
- ③ \*3、制动器电压值表示启动/维持电压。 Brake voltage corresponds to its starting and sustaining voltage.
- ④ \*4、此切口角为推荐值，可根据客户需求非标切口角度。 The undercut angle is recommended value, and it's optional according to practical condition.
- ⑤ \*5、此规格需根据电梯工况核算曳引力，再确认切口角度。 The β angle shall be confirmed after calculating traction force based on elevator working condition.

# MONA560

MONADRIVE®

永磁同步无齿轮曳引机

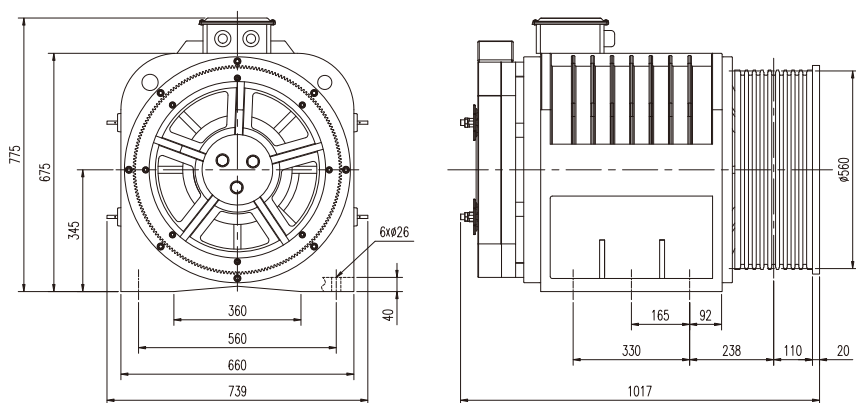
PERMANENT MAGNET SYNCHRONOUS GEARLESS TRACTION MACHINE



● 电源电压	Voltage	380V
● 曳引比	Roping	2:1
● 额定载重	Load	(3500~5000)kg
● 额定梯速	Elv. Speed	(1.0~3.0)m/s
● 曳引轮节径	Sheave Diam.	Φ560mm
● 防护等级	IP Code	IP41
● 绝缘等级	Ins. Class	F
● 最大轴静载	Max. Axle Load	14000kg
● 工作制	Duty	S5-40%
● 自重	Weight	1200kg

③ 制动器型号 Brake Type **EMM6K** 电压U / 电流I DC110V / 2×2.3A<sup>\*3</sup>

## 安装尺寸图 DIMENSIONS



## 规格表 SPEC SHEET

型号	Type	MONA560									
规格	额定载重	额定梯速	曳引轮节径	曳引轮绳槽	额定电流	额定功率	额定转速	额定频率	额定转矩	极数	切口角
Spec.	Load	Elv. Speed	Sheave Diam.	Sheave Groove	Current	Power	Speed	Freq.	Torque	Poles	β Angle
	kg	m/s	mm		A	kW	r/min	Hz	N·m		°
3500-1.0	3500	1.0	560	9×Φ13×18	55	22.9	68	11.3	3220	20	
3500-1.5	3500	1.5	560	9×Φ13×18	93	34.4	102	17.0	3220	20	
3500-1.6	3500	1.6	560	9×Φ13×18	93	36.8	109	18.2	3220	20	
3500-1.75	3500	1.75	560	9×Φ13×18	93	40.1	119	19.8	3220	20	
3500-2.0	3500	2.0	560	9×Φ13×18	103	45.9	136	22.7	3220	20	
3500-2.5	3500	2.5	560	9×Φ13×18	132	57.7	171	28.5	3220	20	
3500-3.0	3500	3.0	560	9×Φ13×18	154	69.1	205	34.2	3220	20	
4000-1.0	4000	1.0	560	10×Φ13×18	62	26.2	68	11.3	3680	20	
4000-1.5	4000	1.5	560	10×Φ13×18	106	39.3	102	17.0	3680	20	
4000-1.6	4000	1.6	560	10×Φ13×18	106	42.0	109	18.2	3680	20	
4000-1.75	4000	1.75	560	10×Φ13×18	106	45.9	119	19.8	3680	20	
4000-2.0	4000	2.0	560	10×Φ13×18	117	52.4	136	22.7	3680	20	
4000-2.5	4000	2.5	560	10×Φ13×18	151	65.9	171	28.5	3680	20	
4000-3.0	4000	3.0	560	10×Φ13×18	176	79.0	205	34.2	3680	20	
4500-1.0	4500	1.0	560	10×Φ13×18	70	29.5	68	11.3	4140	20	
4500-1.5	4500	1.5	560	10×Φ13×18	119	44.2	102	17.0	4140	20	
4500-1.6	4500	1.6	560	10×Φ13×18	119	47.3	109	18.2	4140	20	
4500-1.75	4500	1.75	560	10×Φ13×18	119	51.6	119	19.8	4140	20	
4500-2.0	4500	2.0	560	10×Φ13×18	132	59.0	136	22.7	4140	20	
4500-2.5	4500	2.5	560	10×Φ13×18	170	74.1	171	28.5	4140	20	
4500-3.0	4500	3.0	560	10×Φ13×18	198	88.9	205	34.2	4140	20	
5000-1.0	5000	1.0	560	11×Φ13×18	78	32.8	68	11.3	4600	20	
5000-1.5	5000	1.5	560	11×Φ13×18	132	49.1	102	17.0	4600	20	
5000-1.6	5000	1.6	560	11×Φ13×18	132	52.5	109	18.2	4600	20	
5000-1.75	5000	1.75	560	11×Φ13×18	132	57.3	119	19.8	4600	20	
5000-2.0	5000	2.0	560	11×Φ13×18	147	65.5	136	22.7	4600	20	
5000-2.5	5000	2.5	560	11×Φ13×18	189	82.4	171	28.5	4600	20	
5000-3.0	5000	3.0	560	11×Φ13×18	220	98.7	205	34.2	4600	20	

● 注 Notes:

∠ \*1. 本机型亦可用于无机房。 The machine can also be used for machine roomless.

∠ \*2. 本机型用于无机房时需选用电动松闸装置。 The machine is equipped with electrical brake release device.

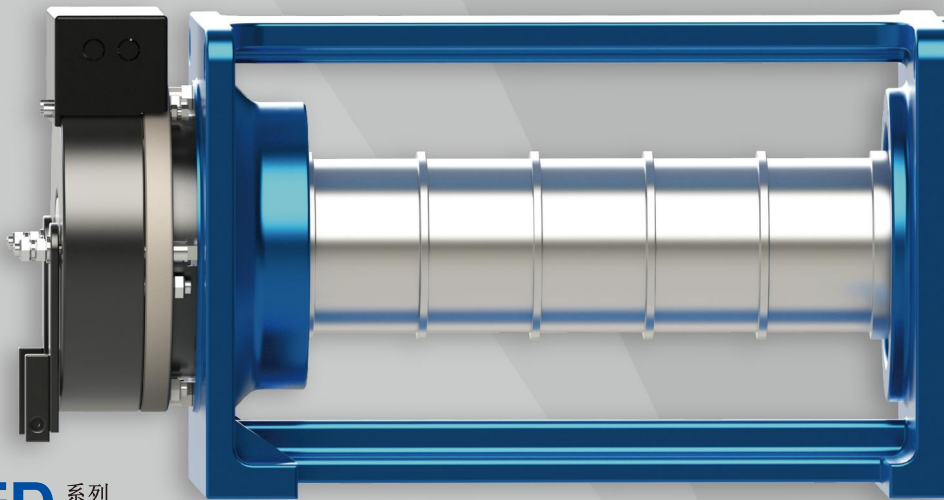
∠ \*3. 制动器电压值表示启动/维持电压。 Brake voltage corresponds to its starting and sustaining voltage.

∠ \*4. 此切口角为推荐值，可根据客户需求非标切口角度。 The undercut angle is recommended value, and it's optional according to practical condition.

**MGD** 系列  
SERIES

永磁同步无齿轮钢带曳引机

PERMANENT MAGNET SYNCHRONOUS GEARLESS BELT TRACTION MACHINE



**MONADRIVE**®

MGD SERIES INCLUDES MGD系列包括

- 额定载重 Load (320~400) kg  
额定速度 Speed (0.3~0.5) m/s
MGD65、MGD65L ●
- 额定载重 Load (320~450) kg  
额定速度 Speed (0.4~1.0) m/s
MGD87 ●
- 额定载重 Load (320~630) kg  
额定速度 Speed (0.4~1.0) m/s
MGD100 ●
- 额定载重 Load (320~450) kg  
额定速度 Speed (0.4~1.0) m/s
MGD100B ●
- 额定载重 Load (450~1000) kg  
额定速度 Speed (0.5~1.75) m/s
MGD100C ●
- 额定载重 Load (1150~1600) kg  
额定速度 Speed (1.0~1.75) m/s
MGD120 ●

OPTIONAL ACCESSORIES 可选配件



导向轮  
GUIDE WHEEL



钢带  
STEEL BELT



断带检测装置  
BROKEN TAPE DETECTION ASSEMBLY



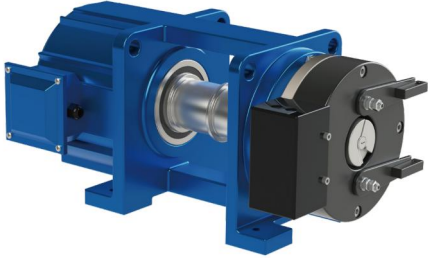
绳头组合  
ROPE HEAD ASSEMBLY

# MGD65

MONADRIVE®

## 永磁同步无齿轮钢带曳引机

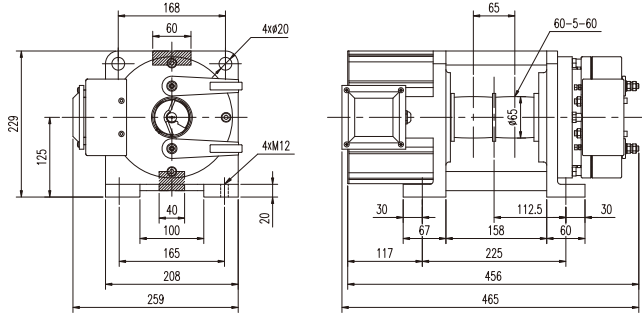
PERMANENT MAGNET SYNCHRONOUS GEARLESS BELT TRACTION MACHINE



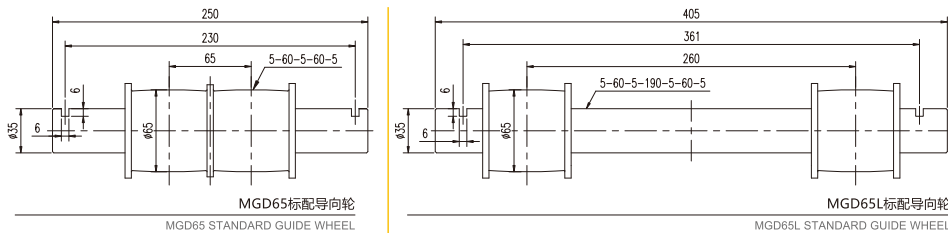
• 电源电压	Voltage	220V / 380V
• 曳引比	Roping	2:1
• 额定载重	Load	(320~400)kg
• 额定梯速	Elv. Speed	(0.3~0.5)m/s
• 钢带轮直径	Sheave Diam.	Φ65mm
• 防护等级	IP Code	IP41
• 绝缘等级	Ins. Class	F
• 最大轴静载	Max. Axle Load	1500kg
• 工作制	Duty	S5-25%
• 自重	Weight	75kg

制动器型号 Brake Type **EMM600** 电压U / 电流I DC110V / 1.5A<sup>3</sup>

### 安装尺寸图 DIMENSIONS



### 配件尺寸图 COMPONENT PARTS



MGD65标配导向轮

MGD65 STANDARD GUIDE WHEEL

MGD65L标配导向轮

MGD65L STANDARD GUIDE WHEEL

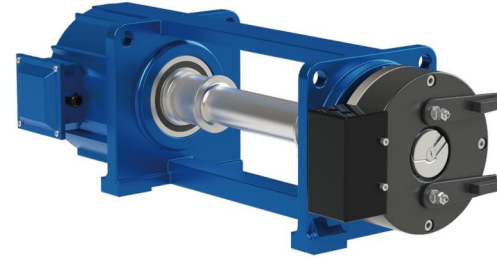
- 注 Notes:  
 可按客户需求非标定制制导向轮安装尺寸。 Guide wheel can be customized.

# MGD65L

MONADRIVE®

## 永磁同步无齿轮钢带曳引机

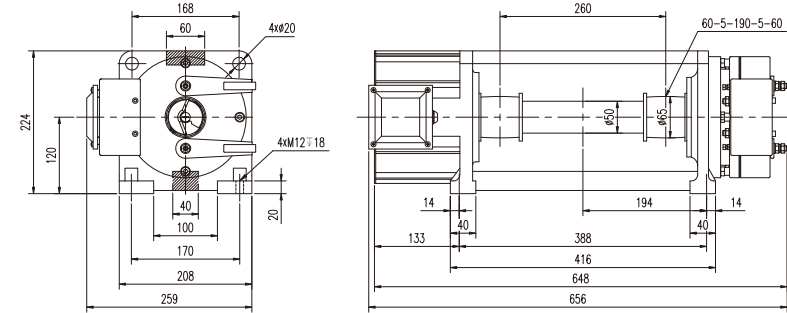
PERMANENT MAGNET SYNCHRONOUS GEARLESS BELT TRACTION MACHINE



• 电源电压	Voltage	220V / 380V
• 曳引比	Roping	2:1
• 额定载重	Load	(320~400)kg
• 额定梯速	Elv. Speed	(0.3~0.5)m/s
• 钢带轮直径	Sheave Diam.	Φ65mm
• 防护等级	IP Code	IP41
• 绝缘等级	Ins. Class	F
• 最大轴静载	Max. Axle Load	1500kg
• 工作制	Duty	S5-25%
• 自重	Weight	80kg

制动器型号 Brake Type **EMM600** 电压U / 电流I DC110V / 1.5A<sup>3</sup>

### 安装尺寸图 DIMENSIONS



### 规格表 SPEC.SHEET

型号	Type	MGD65 / MGD65L									
规格	额定载重	额定梯速	钢带轮直径	钢带槽	电源电压	额定电流	额定功率	额定转速	额定频率	额定转矩	极数
Spec.	Load	Elv. Speed	Sheave Diam.	Groove	Voltage	Current	Power	Speed	Freq.	Torque	Poles
	kg	m/s	mm		V	A	kW	r/min	Hz	N·m	
320-0.3	320	0.3	65	2×60	220 / 380	3.5	0.6	176	23.5	30	16
320-0.4	320	0.4	65	2×60	220 / 380	3.5	0.7	235	31.3	30	16
320-0.5	320	0.5	65	2×60	220 / 380	4	0.9	294	39.2	30	16
400-0.3	400	0.3	65	2×60	220 / 380	4.5	0.7	176	23.5	40	16
400-0.4	400	0.4	65	2×60	220 / 380	4.5	1.0	235	31.3	40	16
400-0.5	400	0.5	65	2×60	220 / 380	5	1.2	294	39.2	40	16

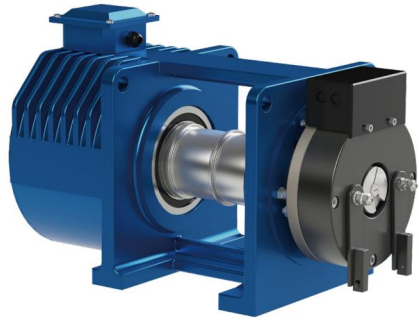
- 注 Notes:  
 ∠ \*1、本机型只用于无机房。 The machine is only used for machine roomless.  
 ∠ \*2、本机型接线盒可选配在左置、右置（面对制动器）。 Facing the brake, junction box can be located on the left, right or optionally.  
 ∠ \*3、制动器电压值表示启动/维持电压。 Brake voltage corresponds to its starting and sustaining voltage.

# MGD87

MONADRIVE®

永磁同步无齿轮钢带曳引机

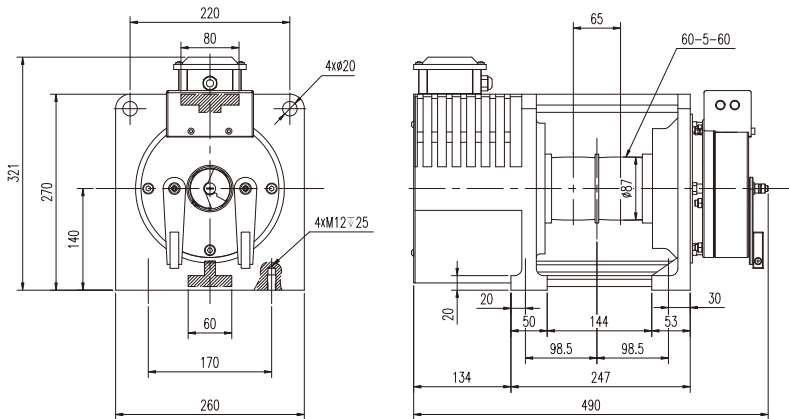
PERMANENT MAGNET SYNCHRONOUS GEARLESS BELT TRACTION MACHINE



• 电源电压	Voltage	220V / 380V
• 曳引比	Roping	2:1
• 额定载重	Load	(320~450)kg
• 额定梯速	Elv. Speed	(0.4~1.0)m/s
• 钢带轮直径	Sheave Diam.	Φ87mm
• 防护等级	IP Code	IP41
• 绝缘等级	Ins. Class	F
• 最大轴静载	Max. Axle Load	2000kg
• 工作制	Duty	S5-40%
• 自重	Weight	95kg

制动器型号 Brake Type **EMM600** 电压U / 电流I DC110V / 1.5A<sup>\*3</sup>

## 安装尺寸图 DIMENSIONS



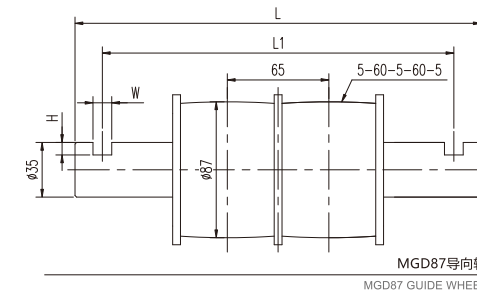
## 规格表 SPEC. SHEET

型号	Type	MGD87									
规格	额定载重	额定梯速	钢带轮直径	钢带槽	电源电压	额定电流	额定功率	额定转速	额定频率	额定转矩	极数
Spec.	Load	Elv. Speed	Sheave Diam.	Groove	Voltage	Current	Power	Speed	Freq.	Torque	Poles
	kg	m/s	mm		V	A	kW	r/min	Hz	N-m	
320-0.4	320	0.4	87	2×60	220 / 380	4 / 4	1.0	176	23.5	55	16
320-0.5	320	0.5	87	2×60	220 / 380	7 / 4	1.3	220	29.3	55	16
320-0.63	320	0.63	87	2×60	220 / 380	7 / 4	1.6	277	36.9	55	16
320-1.0	320	1.0	87	2×60	220 / 380	10 / 7	2.5	439	58.5	55	16
400-0.4	400	0.4	87	2×60	220 / 380	5 / 5	1.2	176	23.5	65	16
400-0.5	400	0.5	87	2×60	220 / 380	8 / 5	1.5	220	29.3	65	16
400-0.63	400	0.63	87	2×60	220 / 380	8 / 5	1.9	277	36.9	65	16
400-1.0	400	1.0	87	2×60	220 / 380	12 / 8	3.0	439	58.5	65	16
450-0.4	450	0.4	87	2×60	220 / 380	6 / 6	1.4	176	23.5	75	16
450-0.5	450	0.5	87	2×60	220 / 380	9 / 6	1.7	220	29.3	75	16
450-0.63	450	0.63	87	2×60	220 / 380	9 / 6	2.2	277	36.9	75	16
450-1.0	450	1.0	87	2×60	220 / 380	14 / 9	3.4	439	58.5	75	16

### 注 Notes:

- \*1. 本机型只用于无机房。 The machine is only used for machine roomless.
- \*2. 本机型接线盒可选配在左置、右置或后置（面对制动器）。 Facing the brake, junction box can be located on the left, right or optionally.
- \*3. 制动器电压值表示启动/维持电压。 Brake voltage corresponds to its starting and sustaining voltage.

## 配件尺寸图 COMPONENT PARTS



L(mm)	L1(mm)	H(mm)	W(mm)	备注 Notes
260	225	6	12	标配 Standard
325	290	6	8	可选 Optional
260	225	6	8	
200	174	6	6	

### 注 Notes:

- 可按客户需求非标定制导向轮安装尺寸。 Guide wheel can be customized.

# MGD100

MONADRIVE®

永磁同步无齿轮钢带曳引机

PERMANENT MAGNET SYNCHRONOUS GEARLESS BELT TRACTION MACHINE

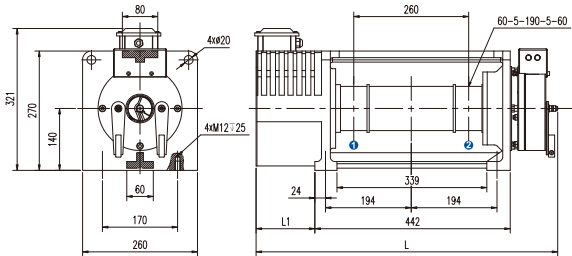


• 电源电压	Voltage	220V / 380V
• 曳引比	Roping	1:1 / 2:1
• 额定载重	Load	(320~630)kg
• 额定梯速	Elv. Speed	(0.4~1.0)m/s
• 钢带轮直径	Sheave Diam.	Φ100mm
• 防护等级	IP Code	IP41
• 绝缘等级	Ins. Class	F
• 最大轴静载	Max. Axle Load	2500kg
• 工作制	Duty	S5-40%
• 自重	Weight	125kg

制动器型号 Brake Type **EMM600** 电压U / 电流I DC110V / 1.5A<sup>3</sup>

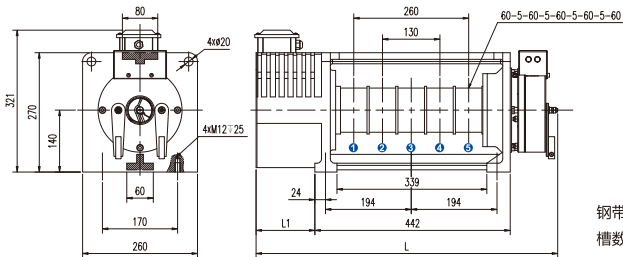
## 安装尺寸图 DIMENSIONS

a



钢带槽距Slot pitch: 260mm  
槽数Number: 2槽

b



钢带槽距Slot pitch: 130mm  
槽数Number: 5槽

## 规格表 SPEC. SHEET

型号	Type	MGD100											
规格	额定载重	额定梯速	钢带轮直径	钢带槽	电源电压	额定电流	额定功率	额定转速	额定频率	额定转矩	极数	L	L1
Spec.	Load	Elv. Speed	Sheave Diam.	Groove	Voltage	Current	Power	Speed	Freq.	Torque	Poles	mm	mm
	kg	m/s	mm		V	A	kW	r/min	Hz	N·m		mm	mm

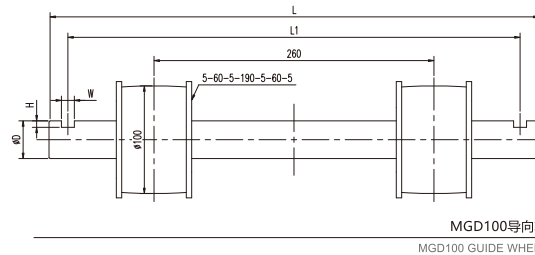
Roping 曳引比 2:1													
320-0.4	320	0.4	100	2×60	220 / 380	4 / 4	1.0	153	20.4	60	16	680	133
320-0.5	320	0.5	100	2×60	220 / 380	7 / 4	1.2	191	25.5	60	16	680	133
320-0.63	320	0.63	100	2×60	220 / 380	7 / 4	1.5	241	32.1	60	16	680	133
320-1.0	320	1.0	100	2×60	220 / 380	9 / 6	2.4	382	50.9	60	16	680	133
400-0.4	400	0.4	100	2×60	220 / 380	5 / 5	1.2	153	20.4	75	16	680	133
400-0.5	400	0.5	100	2×60	220 / 380	8 / 5	1.5	191	25.5	75	16	680	133
400-0.63	400	0.63	100	2×60	220 / 380	8 / 5	1.9	241	32.1	75	16	680	133
400-1.0	400	1.0	100	2×60	220 / 380	12 / 8	3.0	382	50.9	75	16	680	133
450-0.4	450	0.4	100	2×60	220 / 380	8 / 5	1.3	153	20.4	80	16	680	133
450-0.5	450	0.5	100	2×60	220 / 380	8 / 5	1.6	191	25.5	80	16	680	133
450-0.63	450	0.63	100	2×60	220 / 380	8 / 5	2.0	241	32.1	80	16	680	133
450-1.0	450	1.0	100	2×60	220 / 380	12 / 8	3.2	382	50.9	80	16	680	133
630-0.4	630	0.4	100	3×60	220 / 380	11 / 7	1.8	153	20.4	110	16	725	178
630-0.5	630	0.5	100	3×60	220 / 380	11 / 7	2.2	191	25.5	110	16	725	178
630-0.63	630	0.63	100	3×60	220 / 380	11 / 7	2.8	241	32.1	110	16	725	178
630-1.0	630	1.0	100	3×60	220 / 380	16 / 11	4.4	382	50.9	110	16	725	178

Roping 曳引比 1:1													
320-0.3	320	0.3	100	2×60	220 / 380	6 / 4	0.7	57	7.6	110	16	725	178
320-0.4	320	0.4	100	2×60	220 / 380	6 / 4	0.9	76	10.1	110	16	725	178
400-0.3	400	0.3	100	2×60	220 / 380	7 / 5	0.8	57	7.6	130	16	725	178
400-0.4	400	0.4	100	2×60	220 / 380	7 / 5	1.0	76	10.1	130	16	725	178

• 注 Notes:

- ∠ \*1、本机型只用于无机房。The machine is only used for machine roomless.
- ∠ \*2、本机接线盒可选配在左置、右置或后置(面对制动器)。Facing the brake, junction box can be located on the left, right or optionally.
- ∠ \*3、制动器电压值表示启动/维持电压。Brake voltage corresponds to its starting and sustaining voltage.

## 配件尺寸图 COMPONENT PARTS



L(mm)	L1(mm)	H(mm)	W(mm)	D(mm)	备注 Notes
455	420	6	12	35	标配 Standard
440	414	6	6	35	
410	383	6	8	50	可选 Optional
405	361	6	8	50	

• 注 Notes:

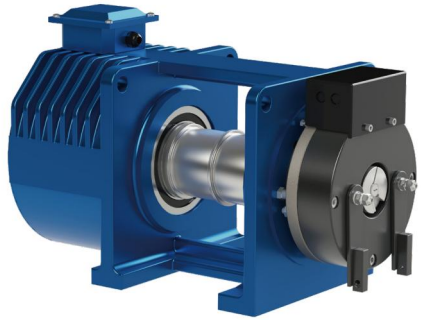
- ∠ 可按客户需求非标定制导向轮安装尺寸。Guide wheel can be customized.

# MGD100B

MONADRIVE®

永磁同步无齿轮钢带曳引机

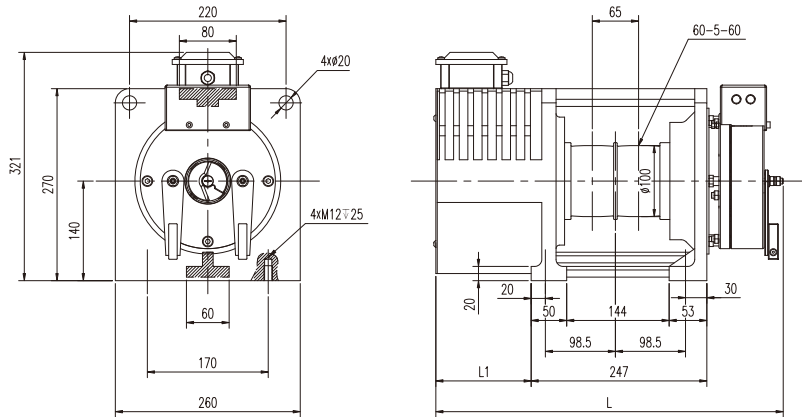
PERMANENT MAGNET SYNCHRONOUS GEARLESS BELT TRACTION MACHINE



● 电源电压	Voltage	220V / 380V
● 曳引比	Roping	1:1 / 2:1
● 额定载重	Load	(320~450)kg
● 额定梯速	Elv. Speed	(0.4~1.0)m/s
● 钢带轮直径	Sheave Diam.	Φ100mm
● 防护等级	IP Code	IP41
● 绝缘等级	Ins. Class	F
● 最大轴静载	Max. Axle Load	2000kg
● 工作制	Duty	S5-40%
● 自重	Weight	98kg

③ 制动器型号 Brake Type **EMM600** 电压U / 电流I DC110V / 1.5A<sup>-3</sup>

## 安装尺寸图 DIMENSIONS



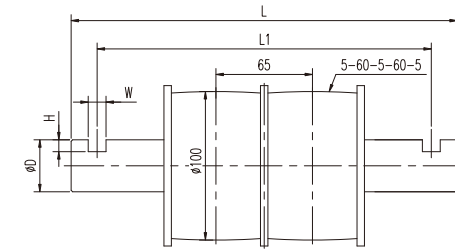
## 规格表 SPEC.SHEET

型号	Type	MGD100B											
规格	额定载重	额定梯速	钢带轮直径	钢带槽	电源电压	额定电流	额定功率	额定转速	额定频率	额定转矩	极数	L	L1
Spec.	Load	Elv. Speed	Sheave Diam.	Groove	Voltage	Current	Power	Speed	Freq.	Torque	Poles		
	kg	m/s	mm		V	A	kW	r/min	Hz	N·m		mm	mm
<b>Roping 曳引比 2:1</b>													
320-0.4	320	0.4	100	2×60	220 / 380	4 / 4	1.0	153	20.4	60	16	490	133
320-0.5	320	0.5	100	2×60	220 / 380	7 / 4	1.2	191	25.5	60	16	490	133
320-0.63	320	0.63	100	2×60	220 / 380	7 / 4	1.5	241	32.1	60	16	490	133
320-1.0	320	1.0	100	2×60	220 / 380	9 / 6	2.4	382	50.9	60	16	490	133
400-0.4	400	0.4	100	2×60	220 / 380	5 / 5	1.2	153	20.4	75	16	490	133
400-0.5	400	0.5	100	2×60	220 / 380	8 / 5	1.5	191	25.5	75	16	490	133
400-0.63	400	0.63	100	2×60	220 / 380	8 / 5	1.9	241	32.1	75	16	490	133
400-1.0	400	1.0	100	2×60	220 / 380	12 / 8	3.0	382	50.9	75	16	490	133
450-0.4	450	0.4	100	2×60	220 / 380	8 / 5	1.3	153	20.4	80	16	540	183
450-0.5	450	0.5	100	2×60	220 / 380	8 / 5	1.6	191	25.5	80	16	540	183
450-0.63	450	0.63	100	2×60	220 / 380	8 / 5	2.0	241	32.1	80	16	540	183
450-1.0	450	1.0	100	2×60	220 / 380	12 / 8	3.2	382	50.9	80	16	540	183
630-0.4	630	0.4	100	3×60	220 / 380	11 / 7	1.8	153	20.4	110	16	540	183
630-0.5	630	0.5	100	3×60	220 / 380	11 / 7	2.2	191	25.5	110	16	540	183
630-0.63	630	0.63	100	3×60	220 / 380	11 / 7	2.8	241	32.1	110	16	540	183
630-1.0	630	1.0	100	3×60	220 / 380	16 / 11	4.4	382	50.9	110	16	540	183
<b>Roping 曳引比 1:1</b>													
320-0.3	320	0.3	100	2×60	220 / 380	6 / 4	0.7	57	7.6	110	16	540	183
320-0.4	320	0.4	100	2×60	220 / 380	6 / 4	0.9	76	10.1	110	16	540	183
400-0.3	400	0.3	100	2×60	220 / 380	7 / 5	0.8	57	7.6	130	16	540	183
400-0.4	400	0.4	100	2×60	220 / 380	7 / 5	1.0	76	10.1	130	16	540	183

● 注 Notes:

- ∠ \*1. 本机型只用于无机房。 The machine is only used for machine roomless.
- ∠ \*2. 本机型接线盒可选配在左置、右置（面对制动器）。 Facing the brake, junction box can be located on the left, right or optionally.
- ∠ \*3. 制动器电压值表示启动/维持电压。 Brake voltage corresponds to its starting and sustaining voltage.

## 配件尺寸图 COMPONENT PARTS



MGD100B导向轮  
MGD100B GUIDE WHEEL

L(mm)	L1(mm)	H(mm)	W(mm)	D(mm)	备注 Notes
260	225	6	8	35	标配 Standard
285	275	6	8	50	可选 Optional
210	181	6	8	50	
200	166	6	8	50	

● 注 Notes:

- ∠ 可按客户需求非标定制导向轮安装尺寸。 Guide wheel can be customized.



# MGD100C <sup>1</sup>

MONADRIVE®

## 永磁同步无齿轮钢带曳引机

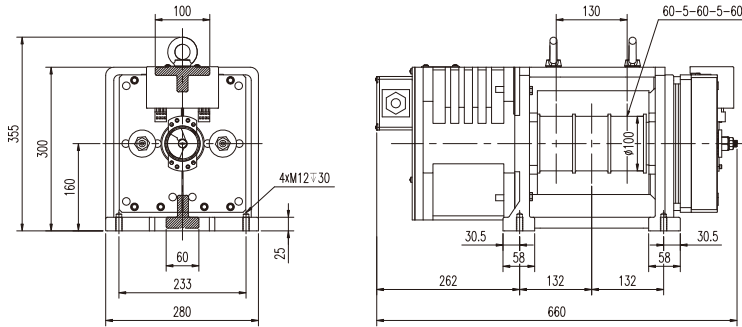
PERMANENT MAGNET SYNCHRONOUS GEARLESS BELT TRACTION MACHINE



● 电源电压	Voltage	380V
● 曳引比	Roping	2:1
● 额定载重	Load	(450-630)kg
● 额定梯速	Elv. Speed	(0.5-1.75)m/s
● 钢带轮直径	Sheave Diam.	Φ100mm
● 防护等级	IP Code	IP41
● 绝缘等级	Ins. Class	F
● 最大轴静载	Max. Axle Load	3000kg
● 工作制	Duty	S5-40%
● 自重	Weight	140kg

◎ 制动器型号 Brake Type **EMM400F** 电压U / 电流I DC110V / 2×0.72A <sup>\*3</sup>

### 安装尺寸图 DIMENSIONS



### 规格表 SPEC.SHEET

型号	Type	MGD100C								
规格	额定载重	额定梯速	钢带轮直径	钢带槽	额定电流	额定功率	额定转速	额定频率	额定转矩	极数
Spec.	Load	Elv. Speed	Sheave Diam.	Groove	Current	Power	Speed	Freq.	Torque	Poles
	kg	m/s	mm		A	kW	r/min	Hz	N·m	
450-0.5	450	0.5	100	3×60	5	1.6	191	25.5	80	16
450-0.63	450	0.63	100	3×60	5	2.0	241	32.1	80	16
450-1.0	450	1.0	100	3×60	7	3.2	382	50.9	80	16
450-1.5	450	1.5	100	3×60	12	4.8	573	76.4	80	16
450-1.75	450	1.75	100	3×60	12	5.6	668	89.1	80	16
630-0.5	630	0.5	100	3×60	7	2.2	191	25.5	110	16
630-0.63	630	0.63	100	3×60	7	2.8	241	32.1	110	16
630-1.0	630	1.0	100	3×60	10	4.4	382	50.9	110	16
630-1.5	630	1.5	100	3×60	17	6.6	573	76.4	110	16
630-1.75	630	1.75	100	3×60	17	7.7	668	89.1	110	16

● 注 Notes:

- \*1. 本机型只用于无机房。 The machine is only used for machine roomless.
- \*2. 本机型接线盒可选配在左置、右置（面对制动器）。 Facing the brake, junction box can be located on the left, right or optionally.
- \*3. 制动器电压值表示启动/维持电压。 Brake voltage corresponds to its starting and sustaining voltage.

MONADRIVE®

# MGD100C <sup>2</sup>

## 永磁同步无齿轮钢带曳引机

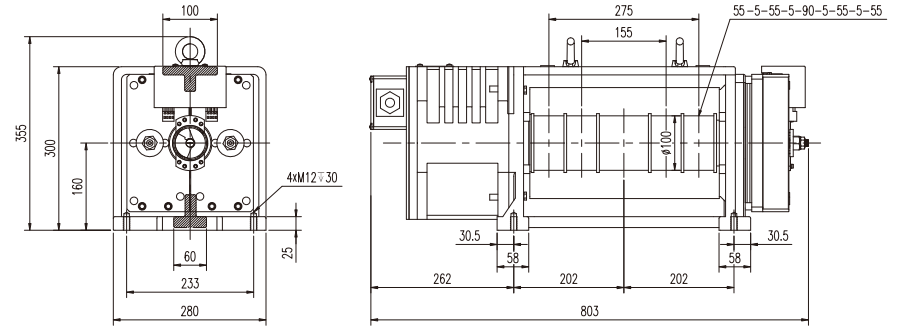
PERMANENT MAGNET SYNCHRONOUS GEARLESS BELT TRACTION MACHINE



● 电源电压	Voltage	380V
● 曳引比	Roping	2:1
● 额定载重	Load	(800-1000)kg
● 额定梯速	Elv. Speed	(0.5-1.75)m/s
● 钢带轮直径	Sheave Diam.	Φ100mm
● 防护等级	IP Code	IP41
● 绝缘等级	Ins. Class	F
● 最大轴静载	Max. Axle Load	3000kg
● 工作制	Duty	S5-40%
● 自重	Weight	160kg

◎ 制动器型号 Brake Type **EMM400F** 电压U / 电流I DC110V / 2×1.1A <sup>\*3</sup>

### 安装尺寸图 DIMENSIONS



### 规格表 SPEC.SHEET

型号	Type	MGD100C								
规格	额定载重	额定梯速	钢带轮直径	钢带槽	额定电流	额定功率	额定转速	额定频率	额定转矩	极数
Spec.	Load	Elv. Speed	Sheave Diam.	Groove	Current	Power	Speed	Freq.	Torque	Poles
	kg	m/s	mm		A	kW	r/min	Hz	N·m	
800-0.5	800	0.5	100	4×55	8	2.6	191	25.5	130	16
800-0.63	800	0.63	100	4×55	8	3.3	241	32.1	130	16
800-1.0	800	1.0	100	4×55	12	5.2	382	50.9	130	16
800-1.5	800	1.5	100	4×55	20	7.8	573	76.4	130	16
800-1.75	800	1.75	100	4×55	20	9.1	668	89.1	130	16
1000-0.5	1000	0.5	100	4×55	10	3.4	191	25.5	170	16
1000-0.63	1000	0.63	100	4×55	10	4.3	241	32.1	170	16
1000-1.0	1000	1.0	100	4×55	16	6.8	382	50.9	170	16
1000-1.5	1000	1.5	100	4×55	26	10.2	573	76.4	170	16
1000-1.75	1000	1.75	100	4×55	26	11.9	668	89.1	170	16

● 注 Notes:

- \*1. 本机型只用于无机房。 The machine is only used for machine roomless.
- \*2. 本机型接线盒可选配在左置、右置（面对制动器）。 Facing the brake, junction box can be located on the left, right or optionally.
- \*3. 制动器电压值表示启动/维持电压。 Brake voltage corresponds to its starting and sustaining voltage.

# MGD120

MONADRIVE®

永磁同步无齿轮钢带曳引机

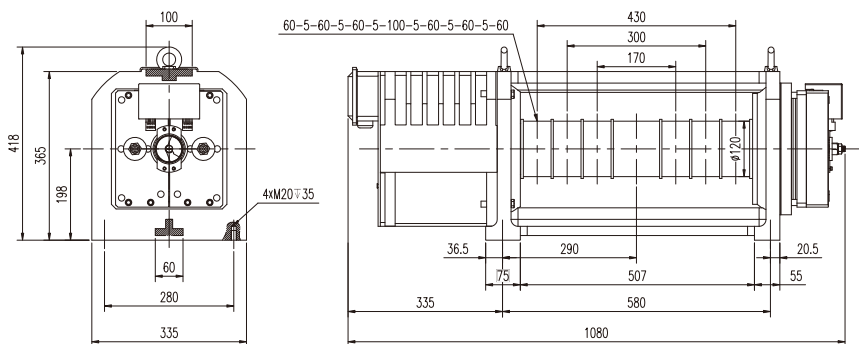
PERMANENT MAGNET SYNCHRONOUS GEARLESS BELT TRACTION MACHINE



• 电源电压	Voltage	380V
• 曳引比	Roping	2:1
• 额定载重	Load	(1150~1600)kg
• 额定梯速	Elv. Speed	(1.0~1.75)m/s
• 钢带轮直径	Sheave Diam.	Φ120mm
• 防护等级	IP Code	IP41
• 绝缘等级	Ins. Class	F
• 最大轴静载	Max. Axle Load	5000kg
• 工作制	Duty	S5-40%
• 自重	Weight	250kg

制动器型号 Brake Type EMM400F 电压U / 电流I DC110V / 2×1.4A<sup>\*3</sup>

## 安装尺寸图 DIMENSIONS



## 规格表 SPEC. SHEET

型号	Type	MGD120								
规格	额定载重	额定梯速	钢带轮直径	钢带槽	额定电流	额定功率	额定转速	额定频率	额定转矩	极数
Spec.	Load	Elv. Speed	Sheave Diam.	Groove	Current	Power	Speed	Freq.	Torque	Poles
	kg	m/s	mm		A	kW	r/min	Hz	N·m	
1150-1.0	1150	1.0	120	4×60	17	7.7	318	63.6	230	24
1150-1.5	1150	1.5	120	4×60	24	11.5	477	95.4	230	24
1150-1.75	1150	1.75	120	4×60	27	13.4	557	55.7	230	12
1250-1.0	1250	1.0	120	6×60	18	8.3	318	63.6	250	24
1250-1.5	1250	1.5	120	6×60	26	12.5	477	95.4	250	24
1250-1.75	1250	1.75	120	6×60	30	14.6	557	55.7	250	12
1350-1.0	1350	1.0	120	6×60	20	9.3	318	63.6	280	24
1350-1.5	1350	1.5	120	6×60	29	14.0	477	95.4	280	24
1350-1.75	1350	1.75	120	6×60	33	16.3	557	55.7	280	12
1600-1.0	1600	1.0	120	6×60	24	11.0	318	63.6	330	24
1600-1.5	1600	1.5	120	6×60	34	16.5	477	95.4	330	24
1600-1.75	1600	1.75	120	6×60	39	19.2	557	55.7	330	12

• 注 Notes:

∠ \*1. 本机型只用于无机房。 The machine is only used for machine roomless.

∠ \*2. 本机型接线盒可选配在左置、右置（面对制动器）。 Facing the brake, junction box can be located on the left, right or optionally.

∠ \*3. 制动器电压值表示启动/维持电压。 Brake voltage corresponds to its starting and sustaining voltage.

# MDD410

MONADRIVE®

永磁同步无齿轮曳引机

PERMANENT MAGNET SYNCHRONOUS GEARLESS TRACTION MACHINE



• 电源电压	Voltage	380V
• 曳引比	Roping	2:1
• 额定载重	Load	(1000~1600)kg
• 额定梯速	Elv. Speed	(2.5~4.0)m/s
• 曳引轮节径	Sheave Diam.	Φ410mm
• 防护等级	IP Code	IP41
• 绝缘等级	Ins. Class	F
• 最大轴静载	Max. Axle Load	12000kg
• 工作制	Duty	S5-40%
• 自重	Weight	770kg

② 制动器型号 Brake Type **EMK13K** 电压U / 电流I DC110V / 2×1.6A<sup>②</sup>

## 规格表 SPEC. SHEET

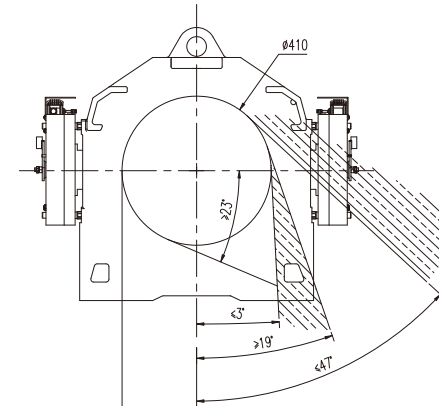
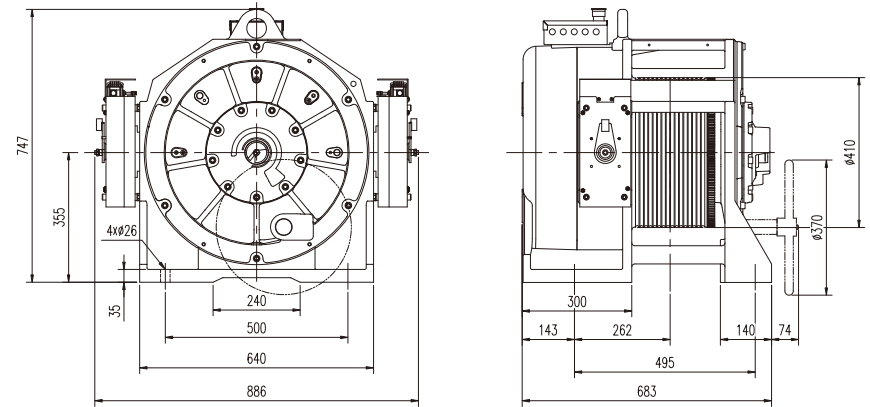
型号	Type	MDD410			绕绳方式	Wrap	复绕 Double			
规格	额定载重	额定梯速	曳引轮节径	曳引轮绳槽	额定电流	额定功率	额定转速	额定频率	额定转矩	极数
Spec.	Load	Speed	Sheave Diam.	Sheave Groove	Current	Power	Speed	Freq.	Torque	Poles
	kg	m/s	mm		A	kW	r/min	Hz	N·m	
1000-2.5	1000	2.5	410	12×Φ10×12	35	15.9	233	58.3	650	30
1000-3.0	1000	3.0	410	12×Φ10×12	42	19.0	279	69.8	650	30
1000-3.5	1000	3.5	410	12×Φ10×12	49	22.2	326	81.5	650	30
1000-4.0	1000	4.0	410	12×Φ10×12	56	25.4	373	93.3	650	30
1150-2.5	1150	2.5	410	14×Φ10×12	39	18.3	233	58.3	750	30
1150-3.0	1150	3.0	410	14×Φ10×12	47	21.9	279	69.8	750	30
1150-3.5	1150	3.5	410	14×Φ10×12	55	25.6	326	81.5	750	30
1150-4.0	1150	4.0	410	14×Φ10×12	64	29.3	373	93.3	750	30
1250-2.5	1250	2.5	410	14×Φ10×12	44	20.0	233	58.3	820	30
1250-3.0	1250	3.0	410	14×Φ10×12	53	24.0	279	69.8	820	30
1250-3.5	1250	3.5	410	14×Φ10×12	62	28.0	326	81.5	820	30
1250-4.0	1250	4.0	410	14×Φ10×12	70	32.0	373	93.3	820	30
1350-2.5	1350	2.5	410	14×Φ10×12	52	21.7	233	58.3	890	30
1350-3.0	1350	3.0	410	14×Φ10×12	60	26.0	279	69.8	890	30
1350-3.5	1350	3.5	410	14×Φ10×12	71	30.4	326	81.5	890	30
1350-4.0	1350	4.0	410	14×Φ10×12	81	34.8	373	93.3	890	30
1600-2.5	1600	2.5	410	16×Φ10×12	62	26.3	233	58.3	1080	30
1600-3.0	1600	3.0	410	16×Φ10×12	73	31.6	279	69.8	1080	30
1600-3.5	1600	3.5	410	16×Φ10×12	86	36.9	326	81.5	1080	30
1600-4.0	1600	4.0	410	16×Φ10×12	98	42.2	373	93.3	1080	30

• 注 Notes:

① \*1. 本机只用于有机房。 The machine is only used for machine room.

② \*2. 制动器电压值表示启动/维持电压。 Brake voltage corresponds to its starting and sustaining voltage.

## 安装尺寸图 DIMENSIONS



• 注 Notes:

钢丝绳绕出角度按图示部分，避开阴影范围。

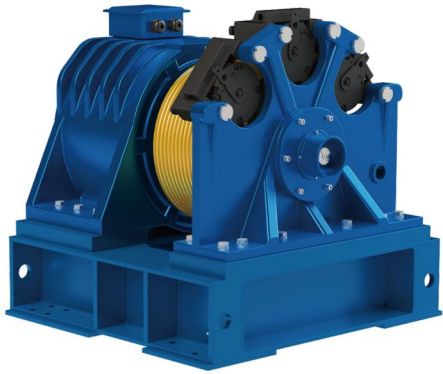
The angle of wire rope shall be within the range shown as above, avoiding the shadow part.

# MDD540

MONADRIVE®

永磁同步无齿轮曳引机

PERMANENT MAGNET SYNCHRONOUS GEARLESS TRACTION MACHINE



• 电源电压	Voltage	380V
• 曳引比	Roping	2:1
• 额定载重	Load	(1350~2500)kg
• 额定梯速	Elv. Speed	(2.5~5.0)m/s
• 曳引轮节径	Sheave Diam.	Φ540mm
• 防护等级	IP Code	IP41
• 绝缘等级	Ins. Class	F
• 最大轴静载	Max. Axle Load	20000kg
• 工作制	Duty	S5-40%
• 自重	Weight	1250kg

制动器型号 Brake Type **EMD540** 启动电压U / 启动电流 DC198V / 3×2.2 A  
维持电压U / 维持电流 DC99V / 3×1.1 A

## 规格表 SPEC.SHEET

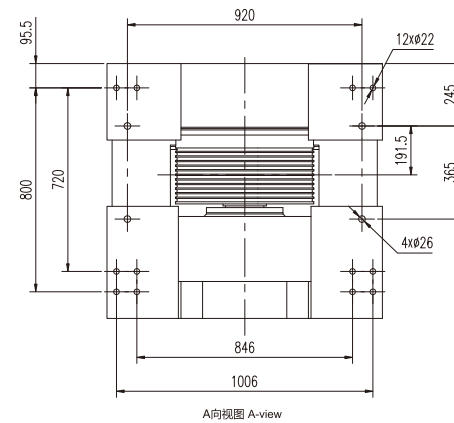
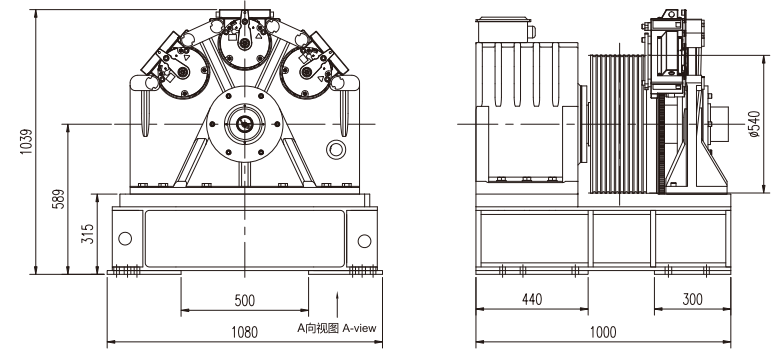
型号	Type	MDD540			绕绳方式	Wrap	复绕 Double			
规格	额定载重	额定梯速	曳引轮节径	曳引轮绳槽	额定电流	额定功率	额定转速	额定频率	额定转矩	极数
Spec.	Load	Elv. Speed	Sheave Diam.	Sheave Groove	Current	Power	Speed	Freq.	Torque	Poles
	kg	m/s	mm		A	kW	r/min	Hz	N·m	
1350-2.5	1350	2.5	540	10×Φ13×18	50	22.2	177	29.5	1200	20
1350-3.0	1350	3.0	540	10×Φ13×18	59	26.6	212	35.3	1200	20
1350-3.5	1350	3.5	540	10×Φ13×18	69	31.2	248	41.3	1200	20
1350-4.0	1350	4.0	540	10×Φ13×18	77	35.6	283	47.2	1200	20
1350-5.0	1350	5.0	540	10×Φ13×18	95	44.5	354	59.0	1200	20
1600-2.5	1600	2.5	540	12×Φ12×18	58	25.9	177	29.5	1400	20
1600-3.0	1600	3.0	540	12×Φ12×18	69	31.1	212	35.3	1400	20
1600-3.5	1600	3.5	540	12×Φ12×18	80	36.4	248	41.3	1400	20
1600-4.0	1600	4.0	540	12×Φ12×18	90	41.5	283	47.2	1400	20
1600-5.0	1600	5.0	540	12×Φ12×18	111	51.9	354	59.0	1400	20
2000-2.5	2000	2.5	540	12×Φ12×18	72	32.4	177	29.5	1750	20
2000-3.0	2000	3.0	540	12×Φ12×18	86	38.8	212	35.3	1750	20
2000-3.5	2000	3.5	540	12×Φ12×18	101	45.4	248	41.3	1750	20
2000-4.0	2000	4.0	540	12×Φ12×18	113	51.9	283	47.2	1750	20
2000-5.0	2000	5.0	540	12×Φ12×18	139	64.9	354	59.0	1750	20
2500-2.5	2500	2.5	540	12×Φ12×18	91	40.8	177	29.5	2200	20
2500-3.0	2500	3.0	540	12×Φ12×18	108	48.8	212	35.3	2200	20
2500-3.5	2500	3.5	540	12×Φ12×18	126	57.1	248	41.3	2200	20
2500-4.0	2500	4.0	540	12×Φ12×18	142	65.2	283	47.2	2200	20
2500-5.0	2500	5.0	540	12×Φ12×18	175	81.5	354	59.0	2200	20

• 注 Notes:

①、本机型只用于有机房。The machine is only used for machine room.

②、本机型需选用电动松闸装置。The machine is equipped with electrical brake release device.

## 安装尺寸图 DIMENSIONS



# MDD710

MONADRIVE®

永磁同步无齿轮曳引机

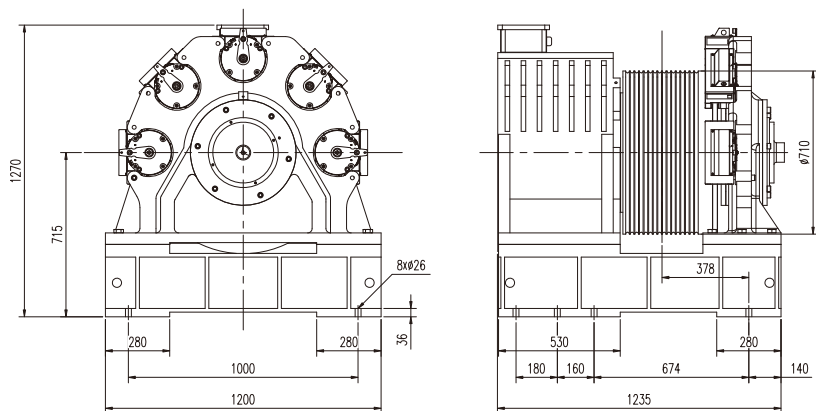
PERMANENT MAGNET SYNCHRONOUS GEARLESS TRACTION MACHINE



• 电源电压	Voltage	380V
• 曳引比	Roping	2:1
• 额定载重	Load	(1600~2000)kg
• 额定梯速	Elv. Speed	(5.0~8.0)m/s
• 曳引轮节径	Sheave Diam.	Φ710mm
• 防护等级	IP Code	IP41
• 绝缘等级	Ins. Class	F
• 最大轴静载	Max. Axle Load	40000kg
• 工作制	Duty	S5-40%
• 自重	Weight	3500kg

© 制动器型号 Brake Type **EMD710** 启动电压U / 启动电流 DC198V / 5×2.2 A  
维持电压U / 维持电流 DC99V / 5×1.1 A

## 安装尺寸图 DIMENSIONS



## 规格表 SPEC. SHEET

型号	Type	MDD710			绕绳方式	Wrap	复绕 Double			
		规格	额定载重	额定梯速			曳引轮节径	曳引轮绳槽	额定电流	额定功率
Spec.	Load	Elv. Speed	Sheave Diam.	Sheave Groove	Current	Power	Speed	Freq.	Torque	Poles
	kg	m/s	mm		A	kW	r/min	Hz	N·m	
1600-5.0	1600	5.0	710	16×Φ16×20	108	52.6	134	35.7	3750	32
1600-6.0	1600	6.0	710	16×Φ16×20	135	63.2	161	42.9	3750	32
1600-7.0	1600	7.0	710	16×Φ16×20	150	73.8	188	50.1	3750	32
1600-8.0	1600	8.0	710	16×Φ16×20	175	84.4	215	57.3	3750	32
2000-5.0	2000	5.0	710	16×Φ16×20	135	65.9	134	35.7	4700	32
2000-6.0	2000	6.0	710	16×Φ16×20	167	79.2	161	42.9	4700	32
2000-7.0	2000	7.0	710	16×Φ16×20	190	92.5	188	50.1	4700	32
2000-8.0	2000	8.0	710	16×Φ16×20	218	105.8	215	57.3	4700	32

• 注 Notes:

∠ \*1、本机型只用于有机房。 The machine is only used for machine room.

∠ \*2、本机型需选用电动松闸装置。 The machine is equipped with electrical brake release device.

# MGK520

MONADRIVE®

永磁同步无齿轮曳引机

PERMANENT MAGNET SYNCHRONOUS GEARLESS TRACTION MACHINE



● 电源电压	Voltage	380V
● 曳引比	Roping	1:1 / 2:1 / 6:1
● 额定载重	Load	(3000~3500)kg
● 额定梯速	Elv. Speed	(1.0~3.0)m/s
● 曳引轮节径	Sheave Diam.	Φ520mm
● 防护等级	IP Code	IP41
● 绝缘等级	Ins. Class	F
● 最大轴静载	Max. Axle Load	10000kg
● 工作制	Duty	S5-40%
● 自重	Weight	1200kg

制动装置号 Brake Type **EMK26K** 启动电压U / 启动电流 DC198V / 2×2.4A  
维持电压U / 维持电流 DC99V / 2×1.2A

## 规格表 SPEC.SHEET

型号	Type	MGK520										
规格	额定载重	额定梯速	曳引轮节径	曳引轮绳槽	额定电流	额定功率	额定转速	额定频率	额定转矩	电机极数	切口角 <sup>2</sup>	
Spec.	Load	Elv. Speed	Sheave Diam.	Sheave Groove	Current	Power	Speed	Freq.	Torque	Poles	β Angle	
	kg	m/s	mm		A	kW	r/min	Hz	N·m		°	
<b>Roping 曳引比 1:1</b>												
1600-1.0	1600	1.0	520	8×Φ13×19	26	10.5	37	14.8	2700	48	105	
1600-1.5	1600	1.5	520	8×Φ13×19	38	15.6	55	22.0	2700	48		
1600-1.75	1600	1.75	520	8×Φ13×19	42	18.1	64	25.6	2700	48		
1600-2.0	1600	2.0	520	8×Φ13×19	47	20.6	73	29.2	2700	48		
1600-2.5	1600	2.5	520	8×Φ13×19	57	26.0	92	36.8	2700	48		
1600-3.0	1600	3.0	520	8×Φ13×19	67	31.1	110	44.0	2700	48		
<b>Roping 曳引比 2:1</b>												
3000-1.0	3000	1.0	520	8×Φ13×19	45	19.3	73	29.2	2530	48	105	
3000-1.5	3000	1.5	520	8×Φ13×19	75	29.1	110	44.0	2530	48		
3000-1.75	3000	1.75	520	8×Φ13×19	75	34.2	129	51.6	2530	48		
3000-2.0	3000	2.0	520	8×Φ13×19	85	38.9	147	58.8	2530	48		
3000-2.5	3000	2.5	520	8×Φ13×19	106	48.7	184	73.6	2530	48		
3000-3.0	3000	3.0	520	8×Φ13×19	128	58.3	220	88.0	2530	48		
3500-1.0	3500	1.0	520	8×Φ13×19	52	22.5	73	29.2	2950	48		
3500-1.5	3500	1.5	520	8×Φ13×19	87	34.0	110	44.0	2950	48		
3500-1.75	3500	1.75	520	8×Φ13×19	87	39.9	129	51.6	2950	48		
3500-2.0	3500	2.0	520	8×Φ13×19	99	45.4	147	58.8	2950	48		
3500-2.5	3500	2.5	520	8×Φ13×19	124	56.8	184	73.6	2950	48		
3500-3.0	3500	3.0	520	8×Φ13×19	150	68.0	220	88.0	2950	48		
<b>Roping 曳引比 6:1</b>												
10000-0.5	10000	0.5	520	8×Φ13×19	87	34.0	110	44.0	2950	48	根据工况 <sup>3</sup>	
10000-1.0	10000	1.0	520	8×Φ13×19	150	68.0	220	88.0	2950	48		

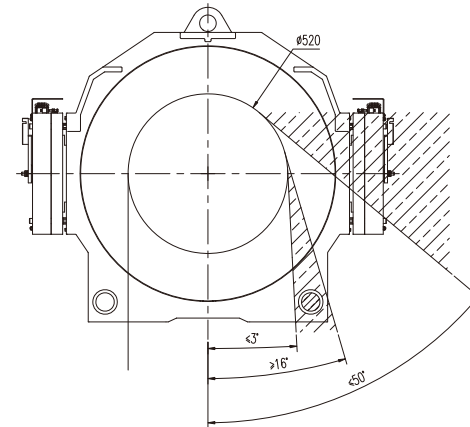
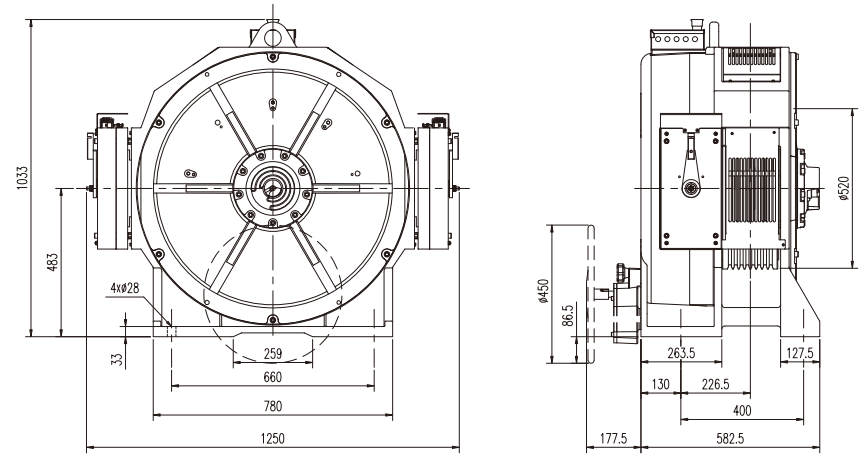
● 注 Notes:

①. 本机只用于有机房。The machine is only used for machine room.

②. 此切口角为推荐值，可根据客户需求非标准切口角度。The above is recommended value of cut angle, it's optional according to practical condition.

③. 此规格需根据电梯工况核算曳引力，再确认切口角度。The β angle shall be confirmed after calculating traction force based on elevator working condition.

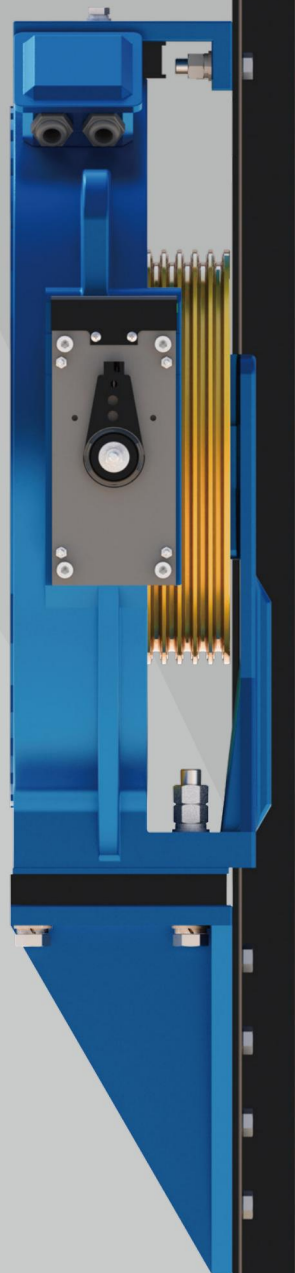
## 安装尺寸图 DIMENSIONS



● 注 Notes:

钢丝绳绕出角度按图示部分，避开阴影范围。

The angle of wire rope shall be within the range shown as above, avoiding the shadow part.



**MCB** 系列  
SERIES  
永磁同步无齿轮曳引机

PERMANENT MAGNET SYNCHRONOUS GEARLESS TRACTION MACHINE

**MONADRIVE**<sup>®</sup>

MCB SERIES INCLUDES MCB系列包括

额定载重 Load (630-1000) kg  
额定速度 Speed (1.0-1.75) m/s

MCB100 ●

额定载重 Load (630-1150) kg  
额定速度 Speed (1.0-1.75) m/s

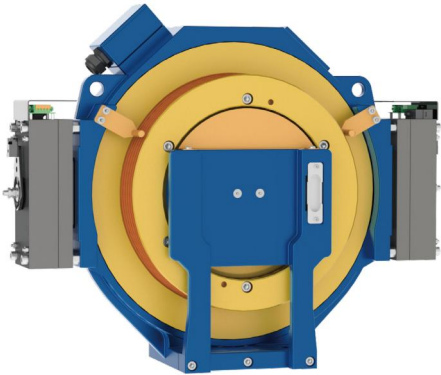
MCB200 ●

# MCB100

MONADRIVE®

永磁同步无齿轮曳引机

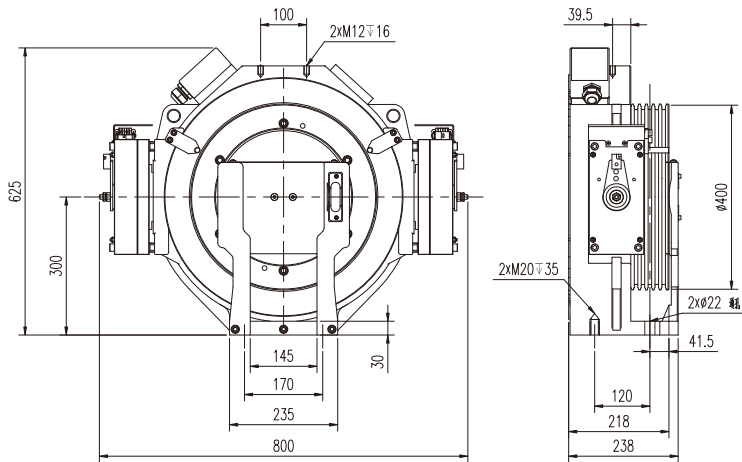
PERMANENT MAGNET SYNCHRONOUS GEARLESS TRACTION MACHINE



● 电源电压	Voltage	380V
● 曳引比	Roping	2:1
● 额定载重	Load	(630~1000)kg
● 额定梯速	Elv. Speed	(1.0~1.75)m/s
● 曳引轮节径	Sheave Diam.	Φ400mm
● 防护等级	IP Code	IP41
● 绝缘等级	Ins. Class	F
● 最大轴静载	Max. Axle Load	2500kg
● 工作制	Duty	S5-40%
● 自重	Weight	260kg

④ 制动器型号 Brake Type **EMK9K** 电压U / 电流I DC110V / 2×1.3A<sup>③</sup>

## 安装尺寸图 DIMENSIONS



## 规格表 SPEC. SHEET

型号	Type	MCB100									
规格	额定载重	额定梯速	曳引轮节径	曳引轮绳槽	额定电流	额定功率	额定转速	额定频率	额定转矩	电机极数	切口角 <sup>④</sup>
Spec.	Load	Elv. Speed	Sheave Diam.	Sheave Groove	Current	Power	Speed	Freq.	Torque	Poles	β Angle
	kg	m/s	mm		A	kW	r/min	Hz	N·m		°
630-1.0	630	1.0	400	4×Φ10×15	10	4.2	95	25.3	420	32	95
630-1.5	630	1.5	400	4×Φ10×15	10	6.3	143	38.1	420	32	
630-1.6	630	1.6	400	4×Φ10×15	16	6.7	153	40.8	420	32	
630-1.75	630	1.75	400	4×Φ10×15	16	7.3	167	44.5	420	32	
800-1.0	800	1.0	400	5×Φ10×15	12	5.2	95	25.3	520	32	
800-1.5	800	1.5	400	5×Φ10×15	18	7.8	143	38.1	520	32	
800-1.6	800	1.6	400	5×Φ10×15	20	8.3	153	40.8	520	32	
800-1.75	800	1.75	400	5×Φ10×15	20	9.1	167	44.5	520	32	
1000-1.0	1000	1.0	400	5×Φ10×15	15	6.5	95	25.3	650	32	
1000-1.5	1000	1.5	400	5×Φ10×15	23	9.7	143	38.1	650	32	
1000-1.6	1000	1.6	400	5×Φ10×15	25	10.4	153	40.8	650	32	
1000-1.75	1000	1.75	400	5×Φ10×15	25	11.4	167	44.5	650	32	

● 注 Notes:

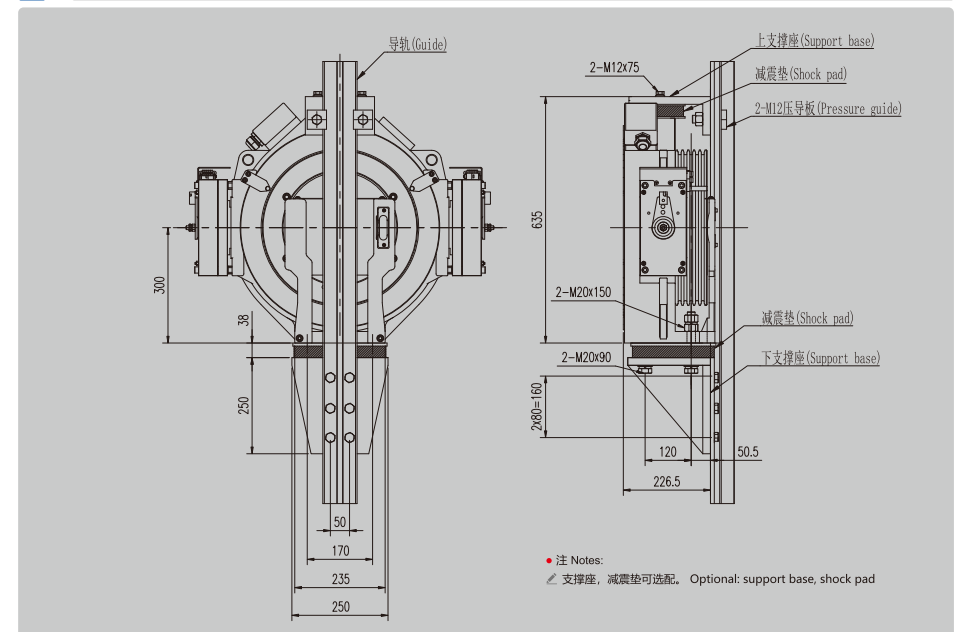
① \*1. 本机型只用于无机房。The machine is only used for machine room.

② \*2. 本机型标配正弦余弦磁环编码器。Standard configuration:sin&cos encoder.

③ \*3. 制动器电压值表示启动/维持电压。Brake voltage corresponds to its starting and sustaining voltage.

④ \*4. 此切口角为推荐值，可根据客户需求非标切口角度。The above is recommended value of cut angle;it's optional according to practical condition.

## 安装示意图 DIMENSIONS

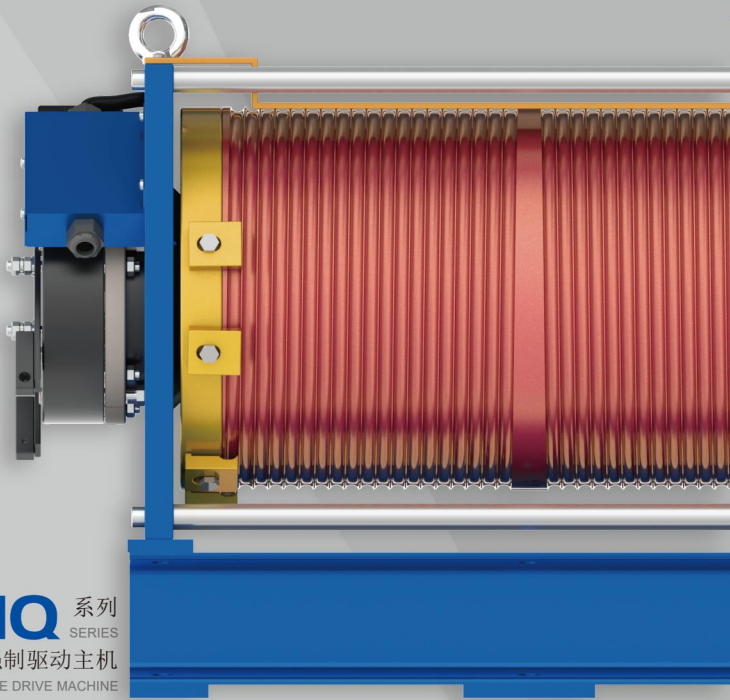


● 注 Notes:

① 支撑座，减震垫可选配。Optional: support base, shock pad







**MQ** 系列  
SERIES

永磁同步强制驱动主机

PERMANENT MAGNET SYNCHRONOUS POSITIVE DRIVE MACHINE

**MONADRIVE®**

MQ SERIES INCLUDES MQ 系列包括

额定载重+轿厢重量 Load P+Q (600~1000) kg  
额定速度 Speed (0.3~0.4) m/s

MQ270 •

额定载重+轿厢重量 Load P+Q (800~1000) kg  
额定速度 Speed (0.3~0.4) m/s

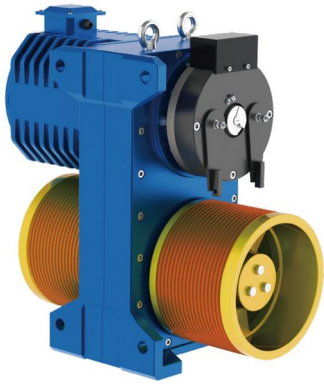
MQ290 •

# MQ270

MONADRIVE®

永磁同步强制驱动主机

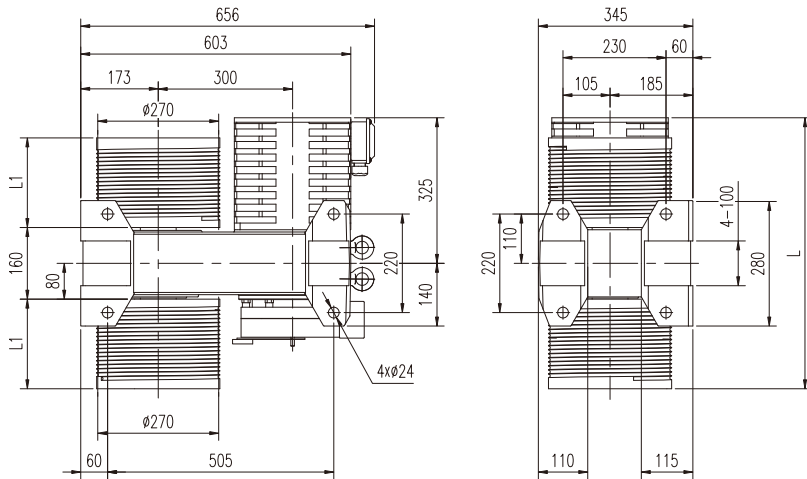
PERMANENT MAGNET SYNCHRONOUS POSITIVE DRIVE MACHINE



• 电源电压	Voltage	220V / 380V
• 曳引比	Roping	1:1
• 额定载重+轿厢重量	Load(P+Q)	(630~1000)kg
• 额定梯速	Elev. Speed	(0.3~0.4)m/s
• 绳轮节径	Sheave Diam.	Φ270mm
• 防护等级	IP Code	IP41
• 绝缘等级	Ins. Class	F
• 最大轴静载	Max. Axle Load	2500kg
• 工作制	Duty	S5-40%
• 自重	Weight	280kg

制动器型号 Brake Type EMM600 电压U / 电流I DC110V / 2.4A<sup>\*3</sup>

## 安装尺寸图 DIMENSIONS



## 规格表 SPEC. SHEET

型号	Type	MQ270							
额定载重+轿厢重量	额定梯速	绳轮节径	电源电压	电机电流	电机功率	电机转速	电机频率	绳轮转矩	极数
Load(P+Q)	Elev. Speed	Sheave Diam.	Voltage	Current	Power	Speed	Freq.	Sheave Torque	Poles
kg	m/s	mm	V	A	kW	r/min	Hz	N-m	
600	0.3	270	220/380	7	1.8	170	22.7	800	16
600	0.4	270	220/380	10	2.4	226	30.1	800	16
700	0.3	270	220/380	8	2.1	170	22.7	960	16
700	0.4	270	220/380	11	2.8	226	30.1	960	16
800	0.3	270	220/380	9	2.4	170	22.7	1040	16
800	0.4	270	220/380	12	3.2	226	30.1	1040	16
900	0.3	270	220/380	11	2.7	170	22.7	1200	16
900	0.4	270	220/380	14	3.5	226	30.1	1200	16
1000	0.3	270	220/380	12	3.0	170	22.7	1360	16
1000	0.4	270	220/380	16	4.0	226	30.1	1360	16

### 注 Notes:

- \*1. 本机型只用于无机房。 The machine is only used for machine roomless.
- \*2. 本机型安装方式可选立式安装或卧式安装。 The machine is equipped with electrical brake release device.
- \*3. 制动器电压值表示启动/维持电压。 Brake voltage corresponds to its starting and sustaining voltage.

## 推荐表 RECOMMENDATION FORM

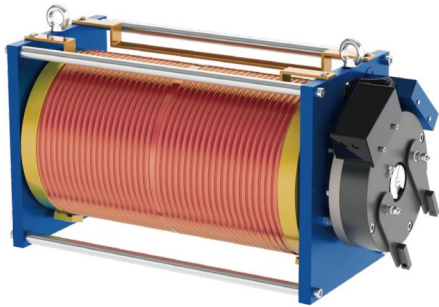
钢丝绳直径	提升高度 H	L	L1	备注
Rope diam.	Lifting height			Notes
mm	m	mm	mm	
Φ8	≤12	605	200	标配 Standard
	12 < H ≤ 15	645	240	可选 Optional
	15 < H ≤ 20	765	300	可选 Optional
Φ10	≤9	605	200	标配 Standard
	9 < H ≤ 12	645	240	可选 Optional
	12 < H ≤ 16	765	300	可选 Optional

# MQ290

MONADRIVE®

永磁同步强制驱动主机

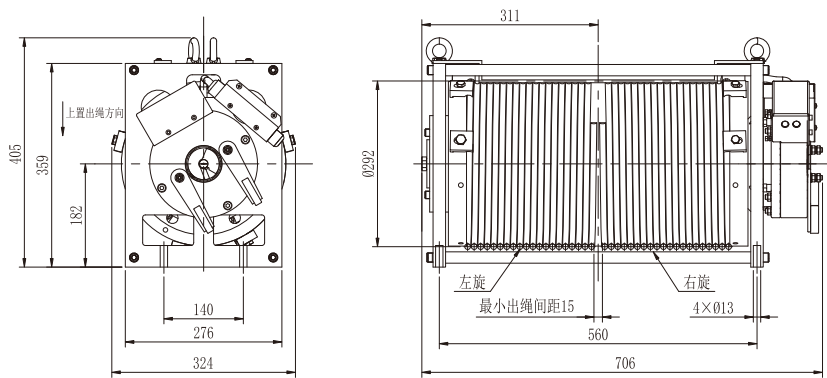
PERMANENT MAGNET SYNCHRONOUS POSITIVE DRIVE MACHINE



• 电源电压	Voltage	220V / 380V
• 曳引比	Roping	1:1
• 额定载重+轿厢重量	Load(P+Q)	(800~1000)kg
• 额定梯速	Elv. Speed	(0.3~0.4)m/s
• 绳轮节径	Sheave Diam.	Φ292mm
• 防护等级	IP Code	IP41
• 绝缘等级	Ins. Class	F
• 最大轴静载	Max. Axle Load	2000kg
• 工作制	Duty	S5-40%
• 自重	Weight	215kg

制动装置型号 Brake Type **EMM600** 电压U / 电流I DC110V / 1.5A<sup>\*3</sup>

## 安装尺寸图 DIMENSIONS



## 规格表 SPEC. SHEET

型号	Type	MQ290							
额定载重+轿厢重量	额定梯速	绳轮节径	电源电压	电机电流	电机功率	电机转速	电机频率	绳轮转矩	极数
Load(P+Q)	Elv. Speed	Sheave Diam.	Voltage	Current	Power	Speed	Freq.	Sheave Torque	Poles
kg	m/s	mm	V	A	kW	r/min	Hz	N-m	
800	0.3	292	220 / 380	15 / 8	2.4	196	26.1	1200	16
800	0.4	292	220 / 380	15 / 8	3.2	261	34.8	1200	16
900	0.3	292	220 / 380	16 / 9	2.7	196	26.1	1300	16
900	0.4	292	220 / 380	16 / 9	3.6	261	34.8	1300	16
1000	0.3	292	220 / 380	18 / 10	3.0	196	26.1	1500	16
1000	0.4	292	220 / 380	18 / 10	4.0	261	34.8	1500	16

• 注 Notes:

∠ \*1. 本机型只用于无机房。 The machine is only used for machine roomless.

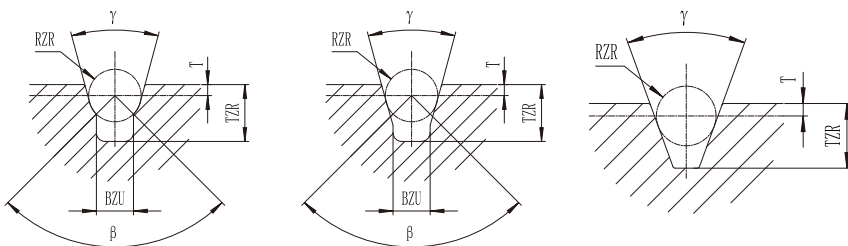
∠ \*2. 本机型可选配机架安装底座。 The machine is equipped with electrical brake release device.

∠ \*3. 制动器电压值表示启动/维持电压。 Brake voltage corresponds to its starting and sustaining voltage.

## 推荐表 RECOMMENDATION FORM

钢丝绳直径	圈数×槽距	提升高度	备注
Rope diam.	Turns×slot pitch	Lifting height	Notes
mm	mm	m	
Φ8	24×9	≤20	标配 Standard
Φ10	19.5×11.5	≤15	标配 Standard

**曳引绳槽** SHEAVE GROOVE



带切口的U型槽  
U-shape undercut groove

带切口的V型槽  
V-shape undercut groove

V型槽  
V-shape groove

- 可根据客户需求非标准切口角度。The groove shape can be customized.
- V型槽需要硬化。V-shape groove needs to be hardened.

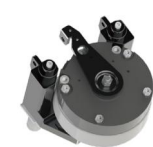
**制动器** BRAKE



EMK块式制动器(MCK/MCB/MGK)  
EMK block brake for MCK/MCB/MGK



EMM盘式制动器(MONA/MGD/MQ)  
EMM disk brake for MONA/MGD/MQ



EMD碟式制动器(MDD)  
EMD caliper brake for MDD

专注 · 创新 · 卓越  
FOCE · INNOVATION · EXCELLENT



- 蒙纳驱动制动器全自动加工生产线 Block type brake automatic production line

**MONADRIIVE**<sup>®</sup>  
蒙纳智造 驱动未来

2022

样本版权归蒙纳驱动所有  
Copyright © 2022 Monadrive  
样本数据如有变动, 将第一时间通知  
We will keep you posted on any data changes